

MONDEV



6855 AVENUE DE L'ÉPÉE, MONTRÉAL QC

DISTRICT
BEAUMONT

ESPACES DE BUREAUX DISPONIBLES 6855 AVENUE DE L'ÉPÉE

CRÉER
VOTRE
ESPACE !



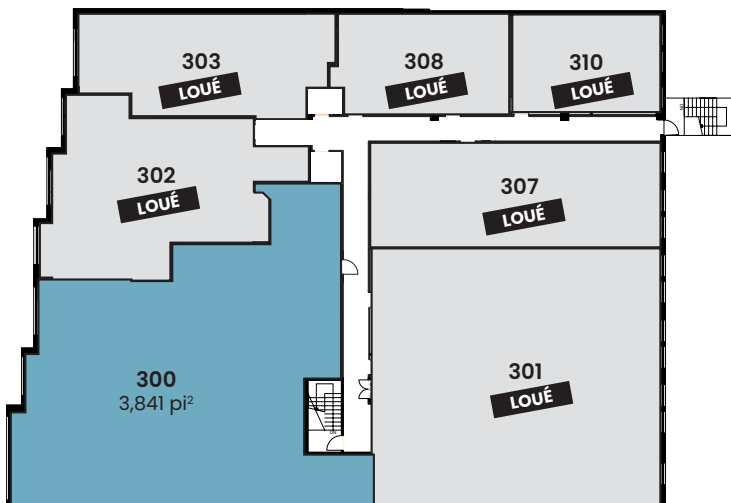
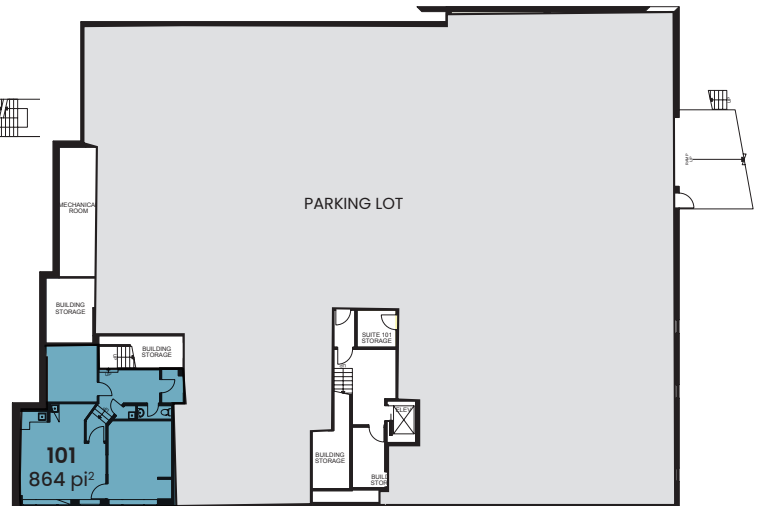
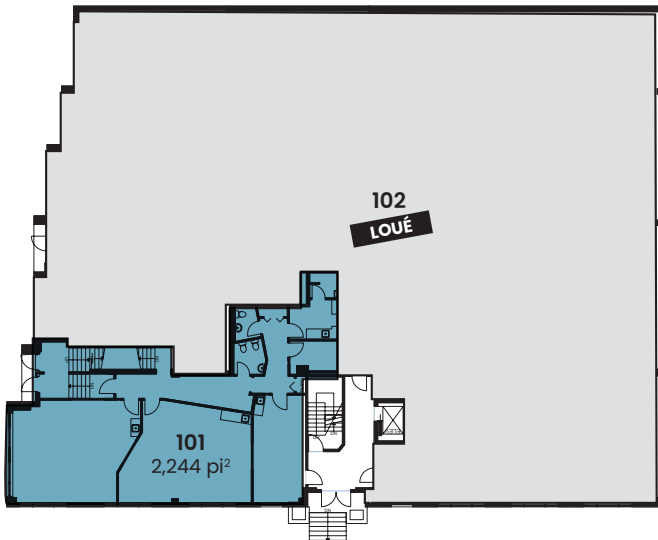
INFORMATION FINANCIÈRE

LOYER NET	Contactez-nous
ALLOCATION	Contactez-nous
LOYER ADDITIONNEL	\$10,63 / pi ² par année
ENTRETIEN MÉNAGER	Non inclus
STATIONNEMENT (MENSUEL)	175 \$+tx/espace intérieur 125 \$+tx/espace extérieur
CVAC	Inclus
ÉLECTRICITÉ	Au compteur
TERME	5 ans

Les tarifs sont sujets à changement sans préavis.

1^{er} ÉTAGE ET SOUS-SOL

UNITÉ	SUPERFICIE	DISPONIBILITÉ
101	2 244+864 pi ²	Immédiate



3^e ÉTAGE

UNITÉ	SUPERFICIE	DISPONIBILITÉ
300	3 841 pi ²	Immédiate



Ascenseur



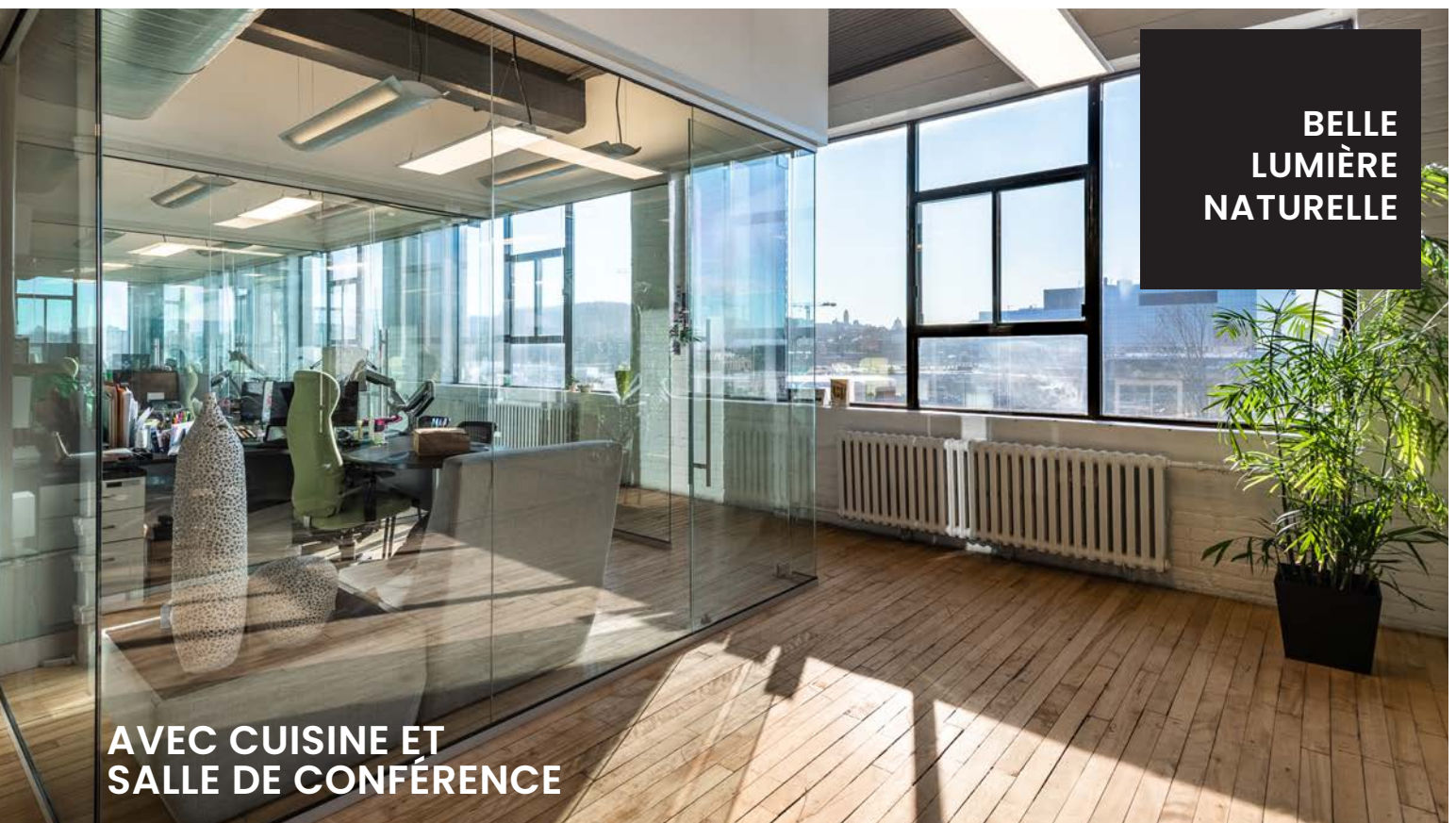
Stationnement
intérieur

| PHOTOS DES ESPACES INTÉRIEURS

BUREAUX DE STYLE LOFT COMPLÈTEMENT RÉNOVÉS



ESPACES FLEX OUVERTS INSPIRANT LA FRAÎCHEUR



**BELLE
LUMIÈRE
NATURELLE**

**AVEC CUISINE ET
SALLE DE CONFÉRENCE**



6855 AVENUE DE L'ÉPÉE, MONTRÉAL



Près des stations de métro Acadie, Parc, Outremont



En face du Campus MIL



à quelques pas de plusieurs restaurants



En face du Campus MIL

Pour plus d'information ou pour planifier une visite, s.v.p communiquez avec :

VERONIK BASTIEN

Directrice de la location commerciale | Courtier immobilier commercial
514-723-3778 | 514-655-8376 | vbastien@mondev.ca

MONDEV