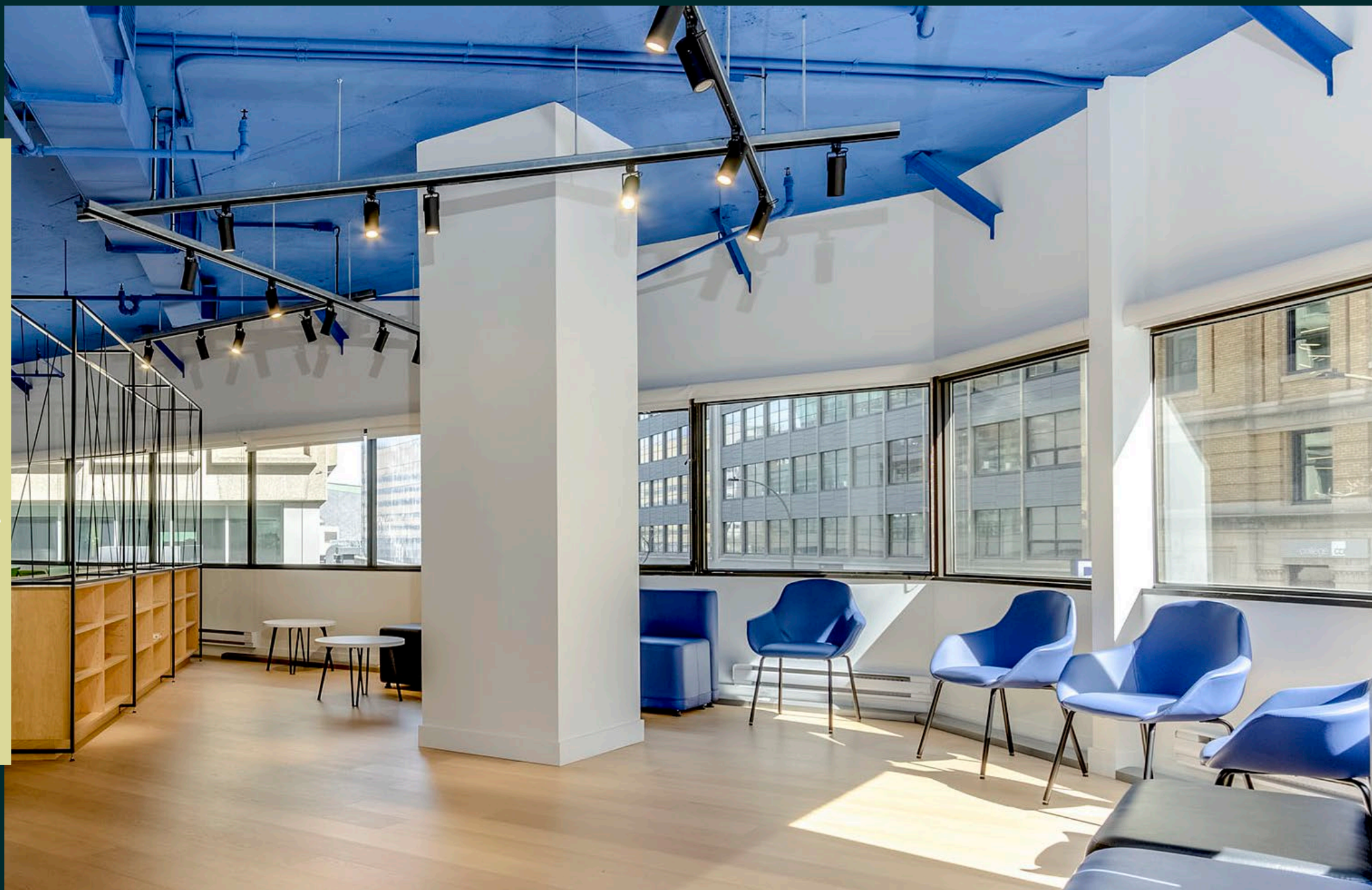


425, boul. De Maisonneuve Ouest



Atouts de la propriété



Tour de bureaux de 17 étages sur le boulevard De Maisonneuve Ouest



À deux minutes à pied de la station de métro Place-des-Arts



Bonne fenestration, grande luminosité et vues sur le centre-ville



Accès à un centre de conférence dans l'immeuble



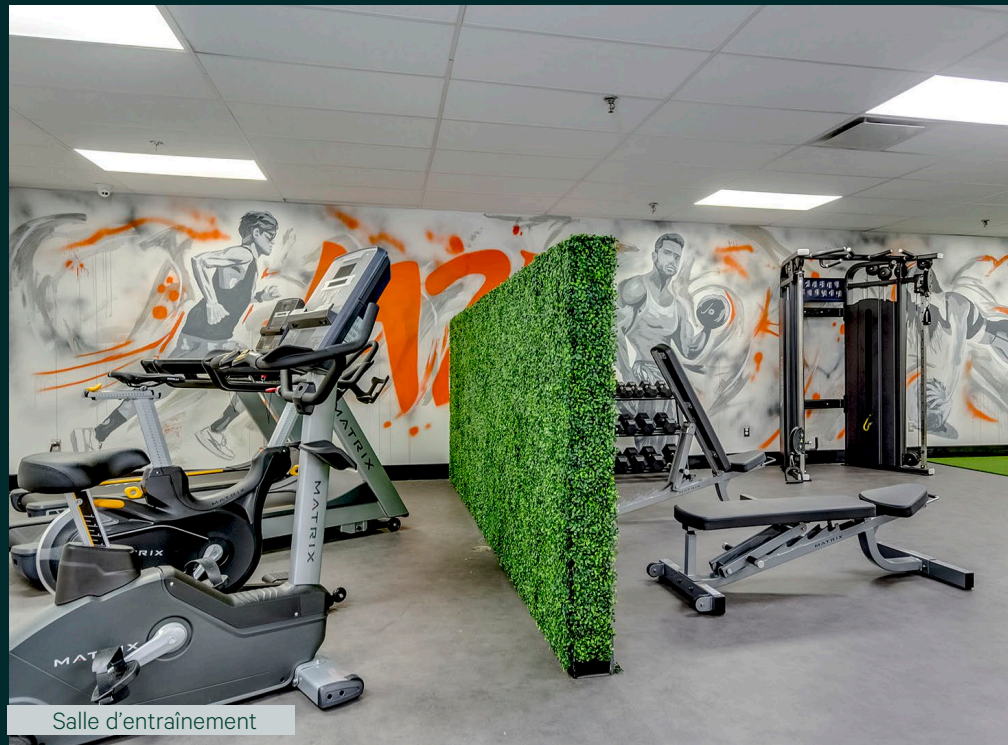
Locaux clé en main disponibles



Possibilité d'un étage complet



Salle d'entraînement



Salle d'entraînement



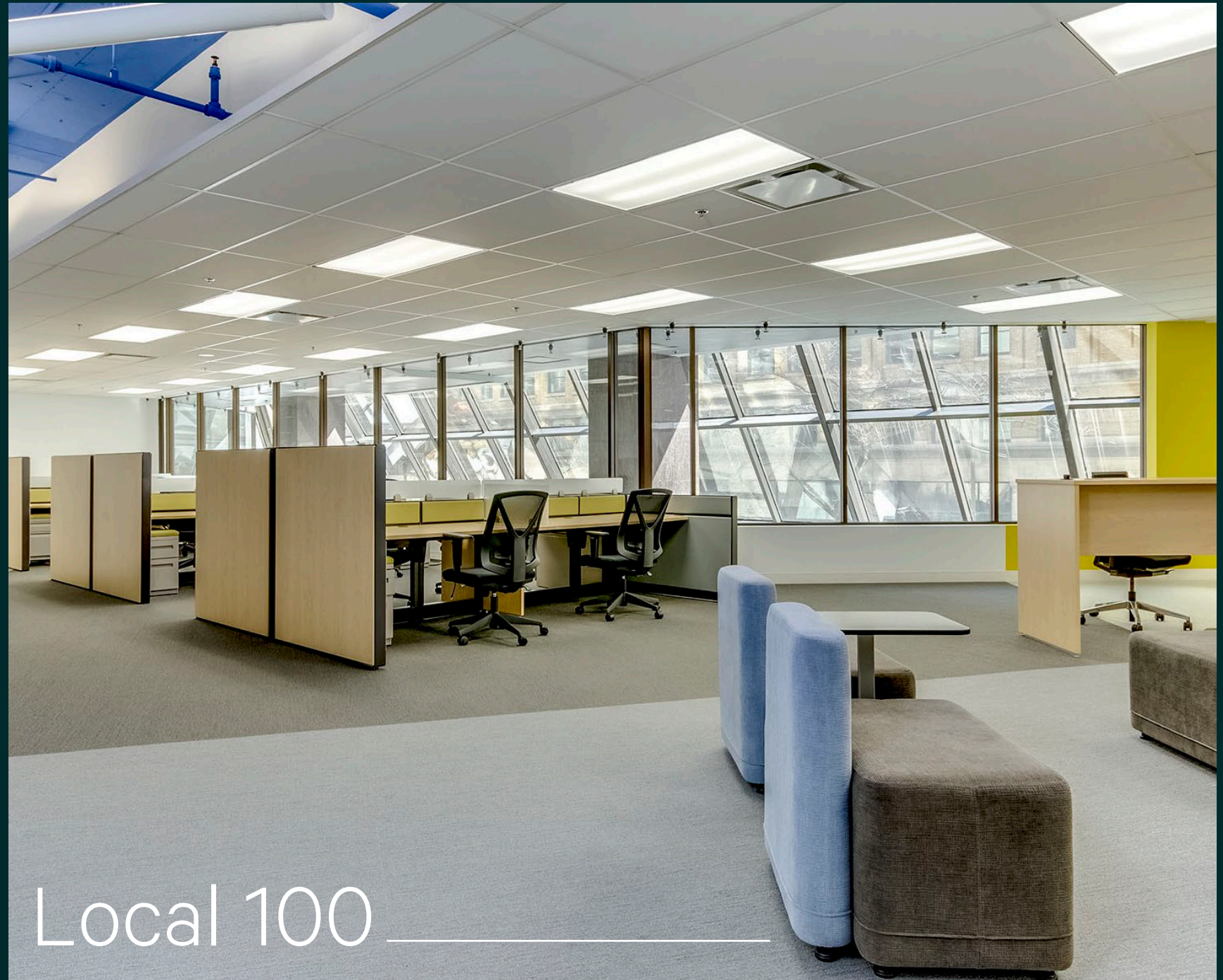
Douches



Aire commune

Conditions de location

Durée	5 ou 10 ans
Loyer net	Contactez-nous
Loyer additionnel	Frais d'exploit. : 11,33 \$ Taxes : 6,47 \$
Allocation pour améliorations locatives	À discuter
Électricité	Inclus
Entretien ménager	Inclus
Stationnement intérieur	Disponible



Local 100

Visite virtuelle



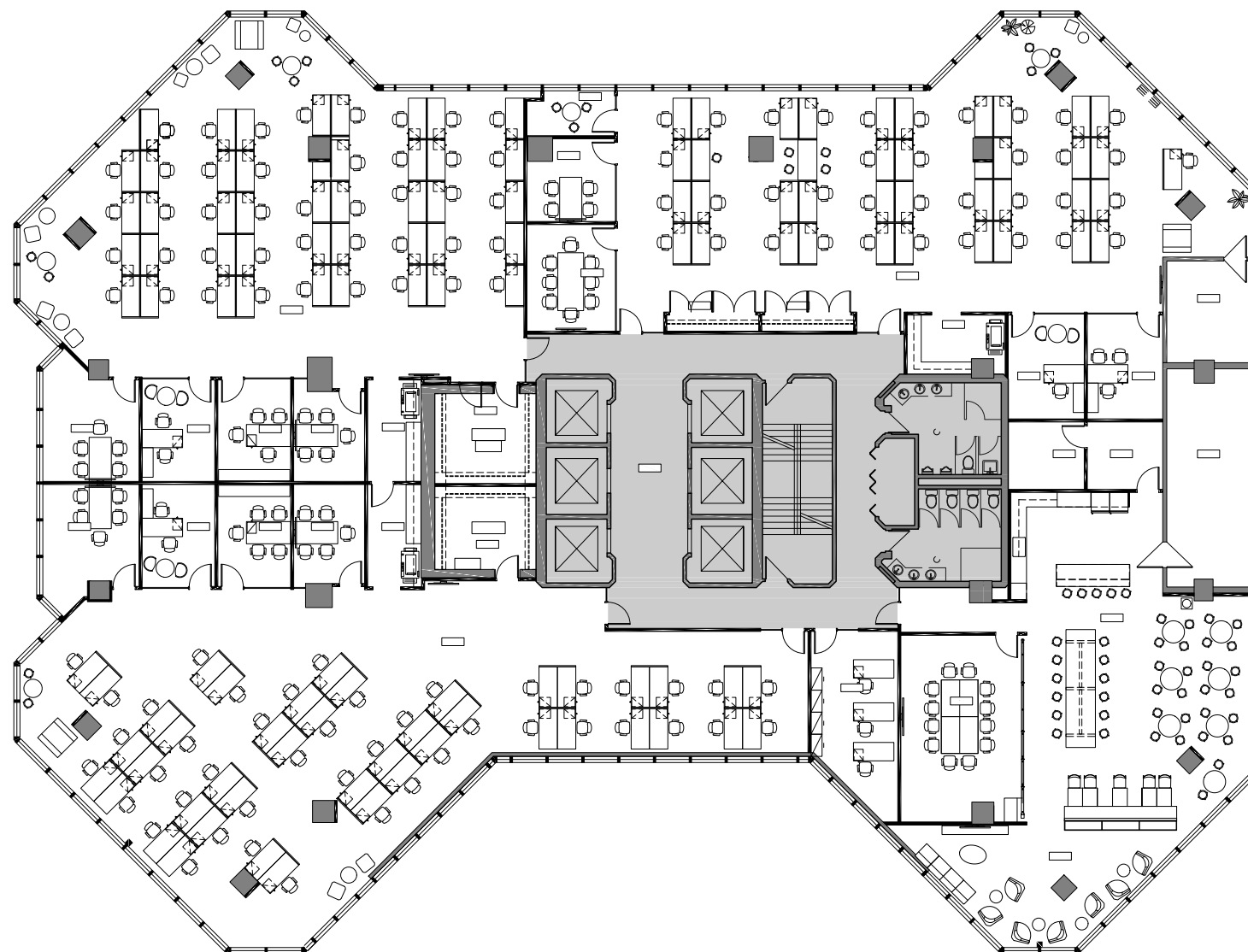
Local 100

Visite virtuelle



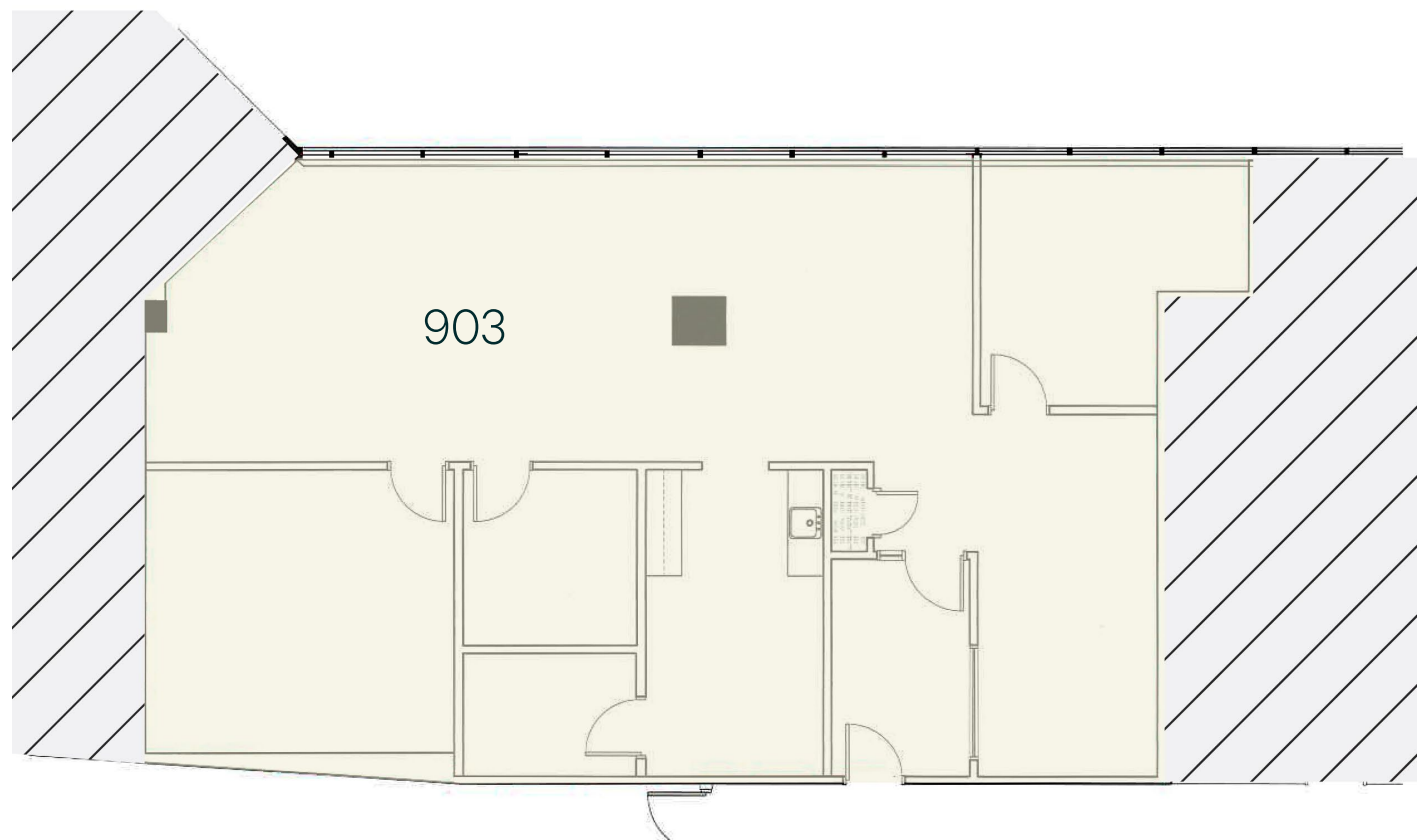
Local 100

Plans d'étage



Local	Superficie (pi²)	État des locaux
100	16 777	Clés en main
903	2 106	Aménagé
904	2 269	Coquille
1005	3 828	Aménagé

Local 903



Local

Superficie (pi²)

État des locaux

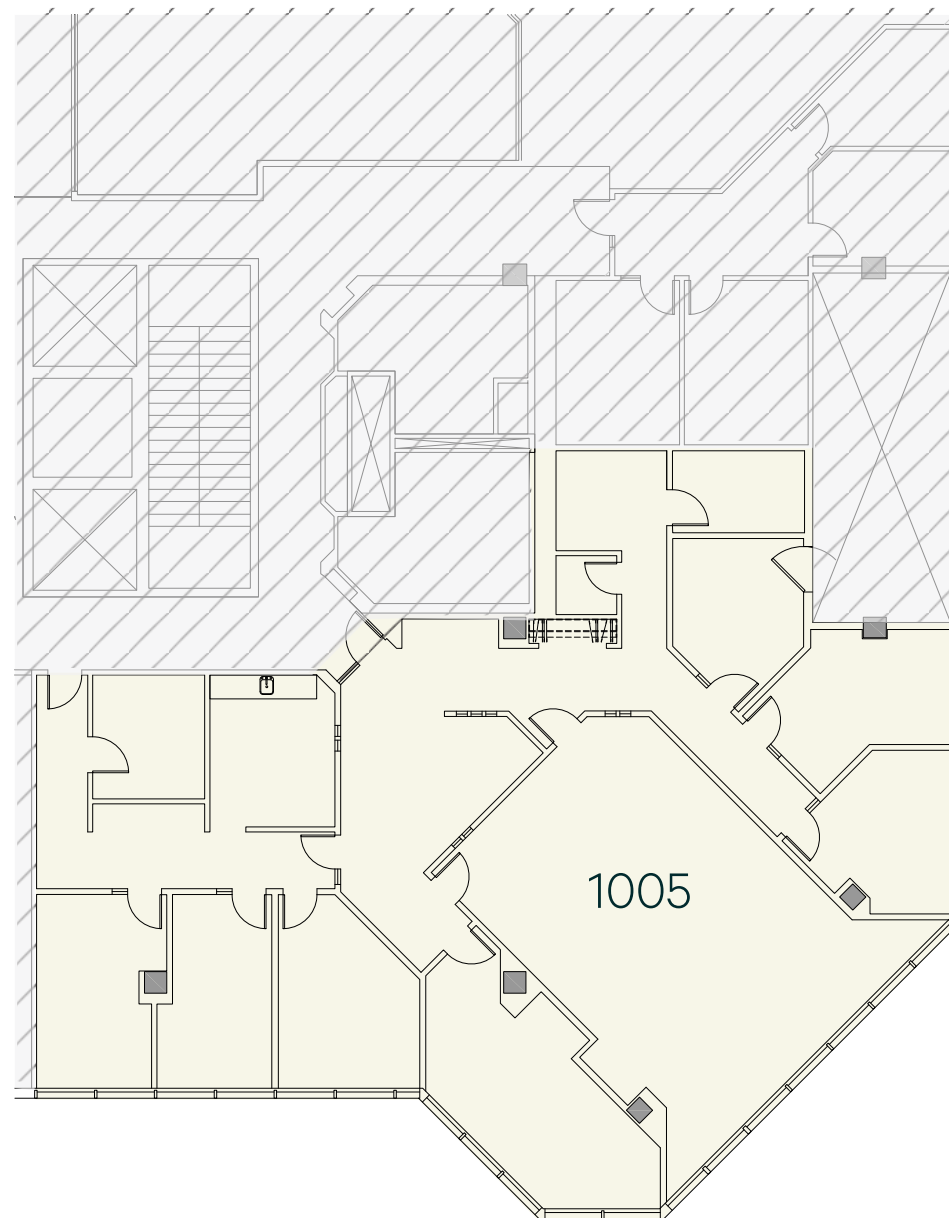
903

2 106

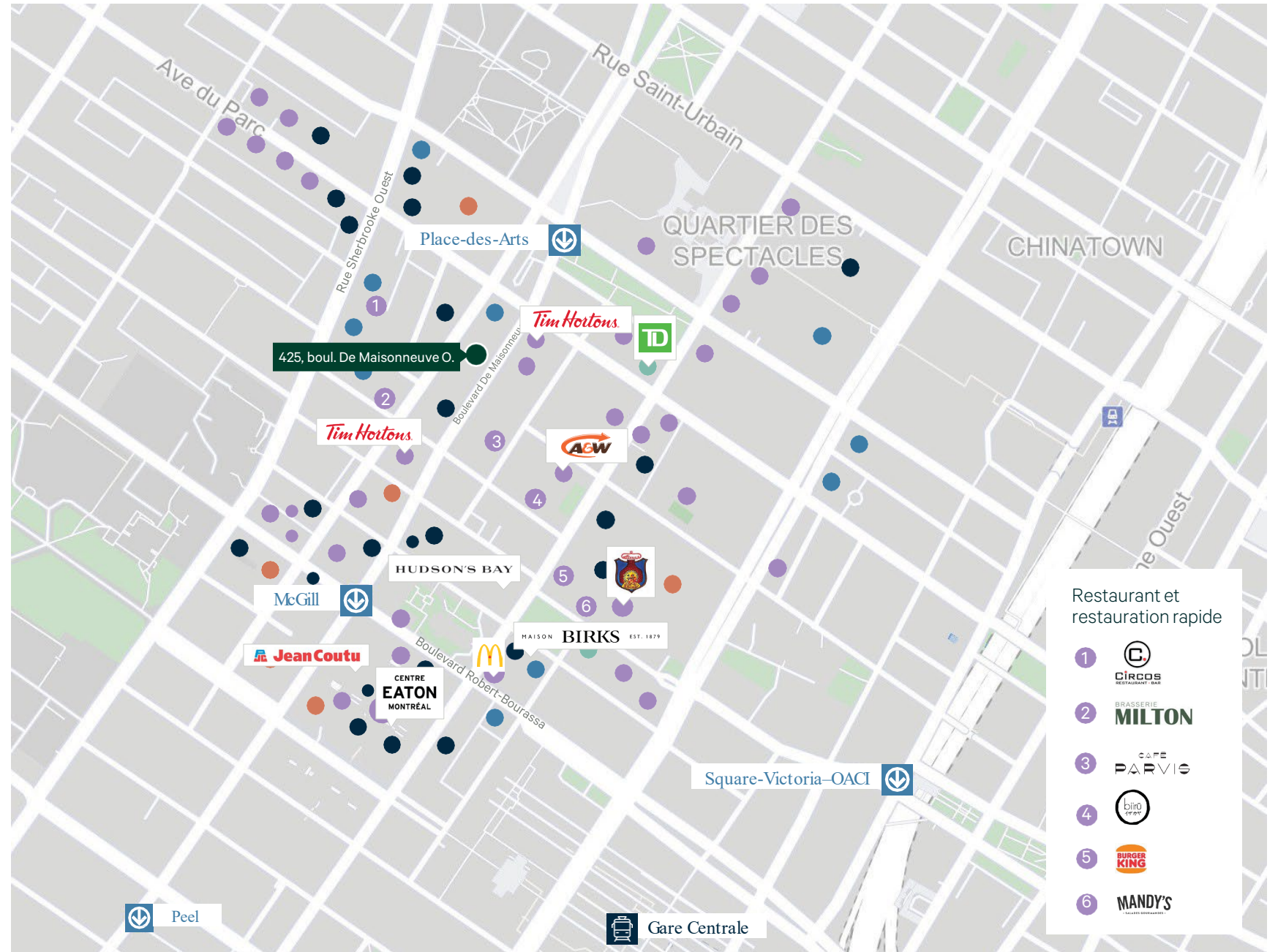
Aménagé

Local 1005

Local	Superficie (p ²)	État des locaux
1005	3 828	Aménagé



Emplacement



Le quartier

● Restaurant ● Boutique ● Hôtel ● Banque

→ 2 min de la Place-des-Arts
→ 3 min de McGill

On peut vous aider ?

GRUPE MÉDIAS & TECHNOLOGIE

Pour plus d'informations



KAYLA ZAKUTA

Associée
Courtier immobilier commercial

Tél. +1 514 375 0834
kayla.zakuta@cbre.com



JACK GAUDREAU

Vice-président exécutif
Courtier immobilier

Tél. +1 514 375 2509
jack.gaudreau@cbre.com



JAMES HUXHAM

Associé principal
Courtier immobilier commercial

Tél. +1 514 849 0585
james.huxham@cbre.com

CBRE Limitée, agence immobilière | 1250, boulevard René-Lévesque Ouest, bureau 2800, Montréal (Québec) H3B 4W8

Cet avis de non-responsabilité est applicable à CBRE Limitée, agence immobilière, et à toutes les autres divisions de la Société, incluant tous les employés et entrepreneurs indépendants (« CBRE »). Les renseignements contenus dans ce document, incluant de manière non exhaustive les projections, les images, les opinions, les hypothèses et les estimations (les « Renseignements ») n'ont pas été vérifiés par CBRE, et CBRE n'indique pas, ne justifie pas et ne garantit pas la pertinence, l'exactitude et l'exhaustivité des Renseignements. CBRE n'accepte pas et n'assume pas de responsabilité ou d'engagement, direct ou indirect, quant aux Renseignements ou aux références que le destinataire y fera. Le destinataire des Renseignements doit prendre les mesures qu'il estime nécessaires pour vérifier les Renseignements avant de les utiliser à titre de référence. Les Renseignements peuvent changer et toutes les propriétés décrites par les Renseignements peuvent être retirées du marché à tout moment, sans préavis et sans créer d'obligation de la part de CBRE vis-à-vis du destinataire. CBRE et le logo de CBRE sont les marques de service de CBRE Limitée et/ou ses affiliés ou sociétés apparentées dans d'autres pays. Toutes les autres marques représentées dans ce document appartiennent à leurs propriétaires respectifs. Tous droits réservés. Sources : Service de cartographie canadien canadamapping@cbre.com; DMTI Spatial, EnviroNics Analytics, Microsoft Bing, Google Earth.

[cbre.ca](https://www.cbre.ca)

CBRE