



ÉDIFICE À BUREAUX DE « CLASSE A » AU TECHNOPARC DE MONTRÉAL

“CLASS A” OFFICE BUILDING IN MONTREAL’S TECHNOPARC

À louer | For lease

50 BOUL.
22 ALFRED
NOBEL

Saint-Laurent, QC





FAITS SAILLANTS

- Bureaux bien aménagés avec améliorations locatives existantes
- Stationnement extérieur abondant
- Stratégiquement situé dans le Technoparc de Montréal, à quelques pas de la futur station REM Marie-Curie
- Gym sur place

Highlights

- Well-appointed offices with existing leasehold improvements
- Abundant exterior parking
- Strategically located in Montreal's Technoparc, steps away from the future Marie-Curie REM station
- On-site gym



Relié par un escalier intérieur | Connected via internal staircase



DÉTAILS

Details

Espaces disponibles | Spaces Available
 1^{er} étage | 1st floor : 1 032 pi. ca. | sq. ft
 2^e étage | 2nd floor : 8 078 pi. ca. | sq. ft
 4^e étage | 4th floor : 8 291 pi. ca. | sq. ft
 5^e étage | 5th floor : 9 745 pi. ca. | sq. ft

Taux de location net | Net Rental Rate
 20,40 \$ / pi. ca. | sq. ft

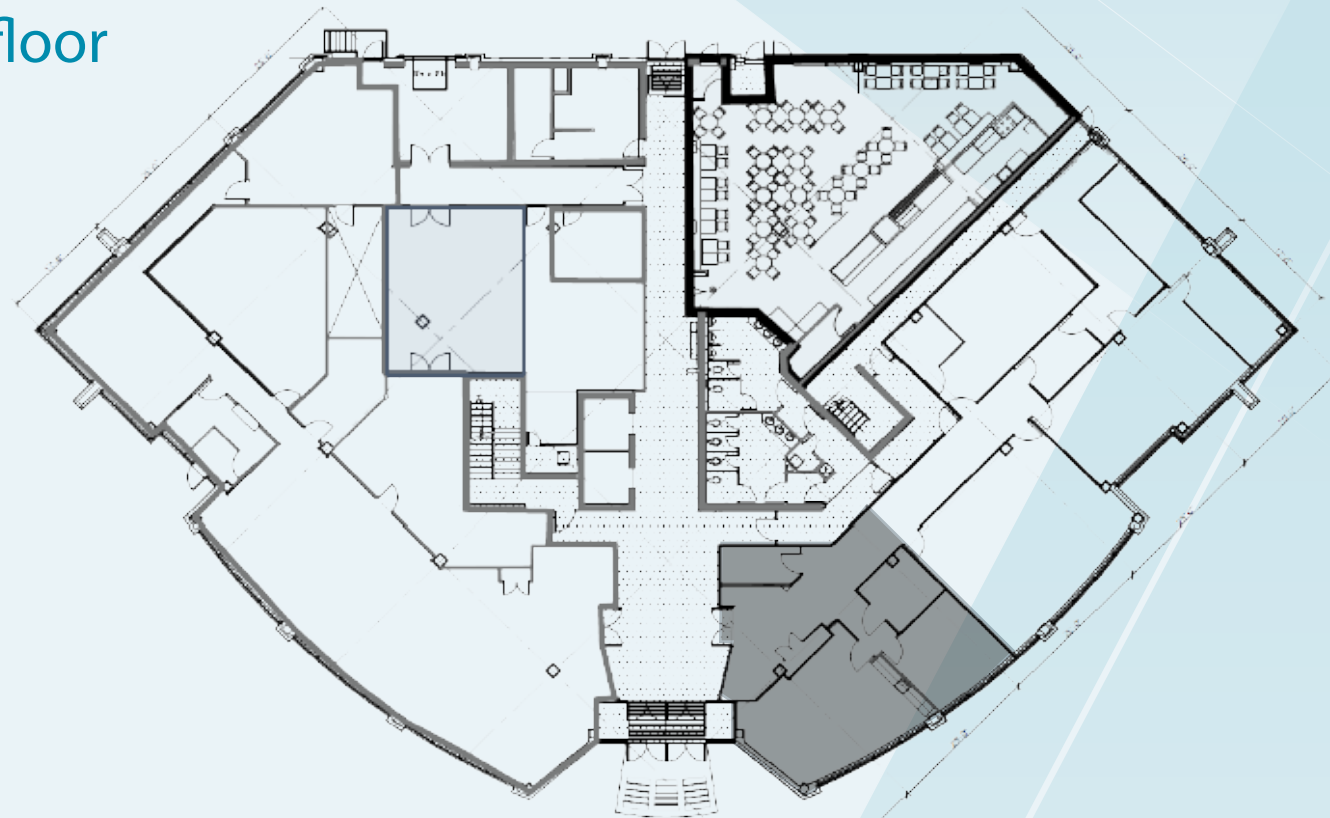
Taxes & frais d'exploitation | Taxes & Operating Expenses
 15,48 \$ / pi. ca. | sq. ft

Électricité | Electricity
 Incluse | Included

Disponibilité | Availability
 Immédiate | Immediate

1^{ER} ÉTAGE

1st floor



2^E ÉTAGE

2nd floor



4^E ÉTAGE

4th floor



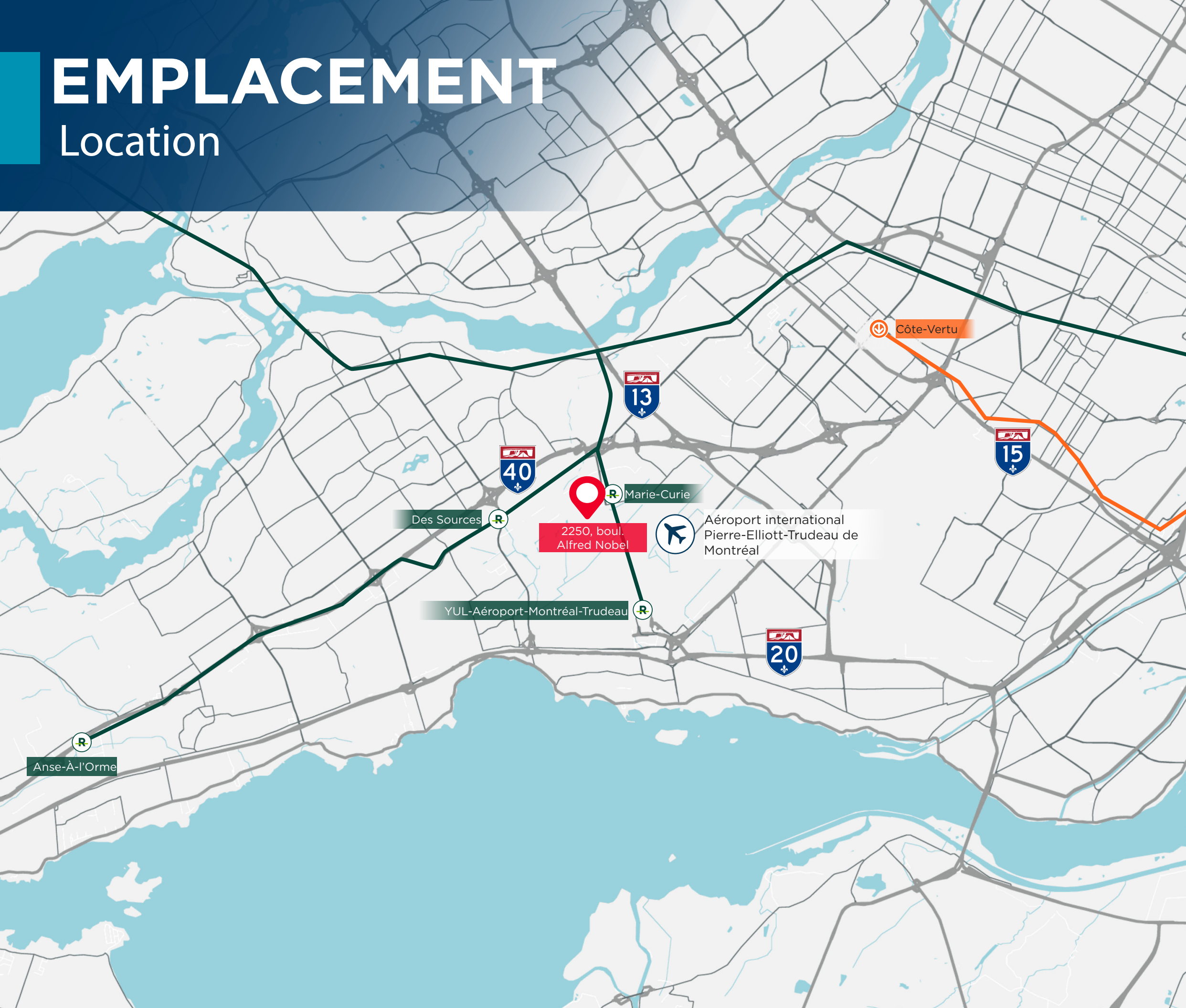
5^E ÉTAGE

5th floor



EMPLACEMENT

Location



ACCÈS Access

TEMPS DE TRANSIT Transit Times

	REM	VOITURE CAR
Aéroport Airport	2 MIN.	11 MIN.
Centre ville Downtown	23 MIN.	22 MIN.
Ouest de l'île West-Island	5 MIN.	8 MIN.

BUS

72 Alfred Nobel 0,1 KM
Direction est - Terminus station de métro Côte-Vertu
East direction - Terminus Côte-Vertu metro station
Direction ouest - Terminus Fairview
West direction - Terminus Fairview

AUTOROUTES

Autoroute 40	2,5 KM
Autoroute 13	3,6 KM
Autoroute 15	9,9 KM



LLOYD COOPER, SIOR

BCL, LLB, MBA, MCR, IAS.A
Courtier immobilier agréé, DA
Vice-président exécutif du conseil
+1 514 841 3821
lloyd.cooper@cushwake.com

SEAN GREENSPOON

Courtier immobilier
Vice-président associé
+1 514 841 3865
sean.greenspoon@cushwake.com

DANIEL GOODMAN

Courtier immobilier commercial
Associé principal
+1 514 373 2874
daniel.goodman@cushwake.com



CUSHMAN & WAKEFIELD SRI

Agence immobilière
999, boul. de MaisonneuveO., bureau 1500
Montréal (Québec) H3A 3L4
(514) 841-5011
cushmanwakefield.com