

Complexe  
Delta



Certification  
LEED-CS  
Gold

2875  
Boulevard Laurier  
Québec

Espaces de  
bureaux À LOUER  
Office Spaces  
FOR RENT

**TRIUM**  
IMMOBILIER  
Agence immobilière





# Services de l'immeuble Building Services



Restaurants :

1. La Bête
2. Chez Victor
3. Palomino Café
4. Bols & Poké



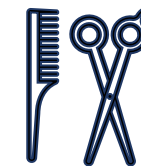
Banque Scotia



Gym Maxi-Forme



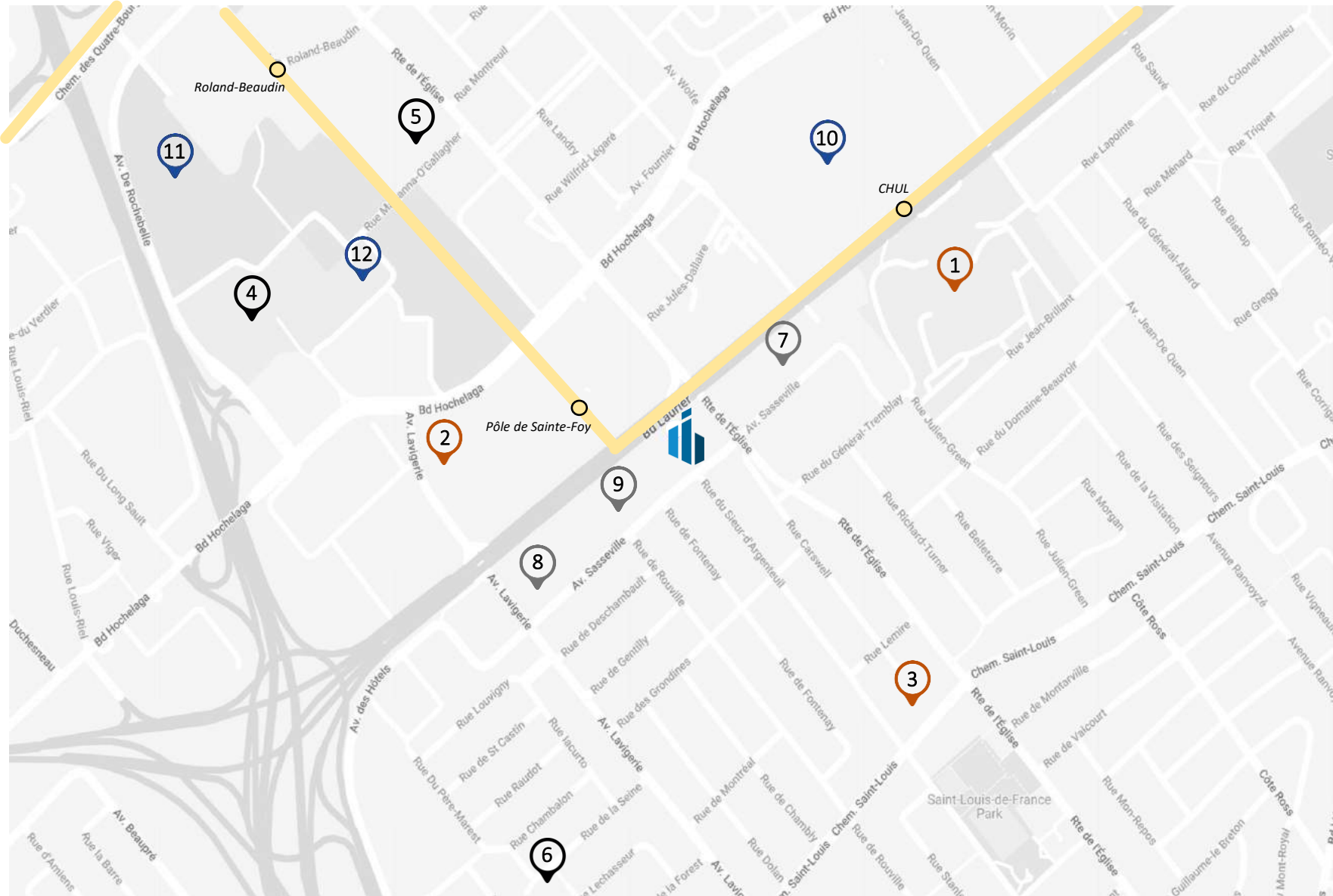
Un fauteuil pour deux



Barbier Menz Club



# Dans le quartier In The Neighborhood



## Santé

1. CHUL et Centre mère-enfant Soleil
2. Dentistes & Cie
3. Familiprix Extra

## Éducation

4. École secondaire De Rochebelle
5. Centre d'éducation Le Phénix
6. Garderie École d'Éveil Ste-Foy

## Hôtels

7. Hôtel Classique
8. Hôtel Plaza Québec
9. Hôtel Quartier

## Loisirs

10. Centre commercial Laurier Québec
11. Centre de glaces Intact Assurance
12. Complexe Sportif de Rochebelle



# Espaces disponibles Available Spaces

| Delta I       |         |                                   |  |
|---------------|---------|-----------------------------------|--|
| Étage   Floor | Suite   | Superficie (pi2)   Area (sq. ft.) |  |
| 12            | 1250    | 8 120                             |  |
| 10            | 1010    | 2 562                             |  |
| 6             | 600     | 3 685                             |  |
| 5             | 520     | 4 099                             |  |
| 4             | 451     | 1 212                             |  |
| 4             | 430DE   | 417                               |  |
| 4             | 420     | 812                               |  |
| 3             | 380     | 655                               |  |
| 2             | 220-250 | 2 970                             |  |
| RDC   GF      | 101     | 688                               |  |



## Delta II

| Étage   Floor | Suite | Superficie (pi2)   Area (sq. ft.) |
|---------------|-------|-----------------------------------|
| 6             | 601   | 1 872                             |
| 5             | 500   | 5 730                             |
| 3             | 300   | 5 012                             |
| 2             | 240   | 4 265                             |

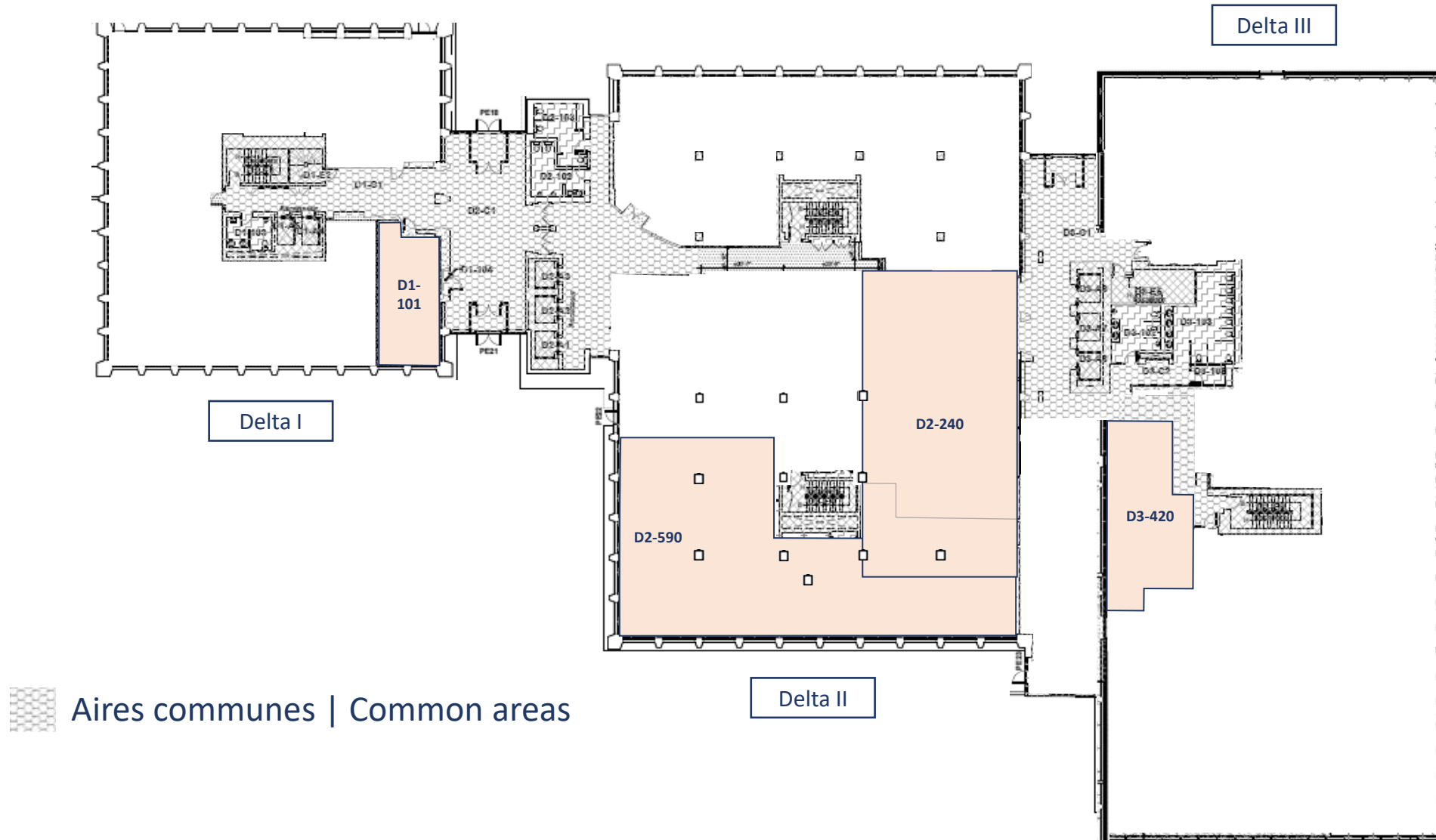
## Delta III

| Étage   Floor | Suite | Superficie (pi2)   Area (sq. ft.) |
|---------------|-------|-----------------------------------|
| 4             | 420   | 1 516                             |

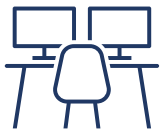


# Plans des étages Floor Plans

*Boulevard Laurier*







# Vos nouveaux bureaux Your New Offices





# Contactez-nous Contact us



500 Place d'Armes, suite 2330  
H2Y 2W2, Montréal, Québec  
T : (514) 312-3010

Pierre Therrien, CPA, CMA  
Courtier immobilier  
T : (514) 312-3010 x 101  
M : (514) 588-9851  
E : therrien@triumimmobilier.com

Martin Vallée, MBA  
Courtier immobilier agréé DA  
T : (514) 312-3010 x 102  
M : (514) 233-5241  
E : vallee@triumimmobilier.com

Erik Tremblay, BAA  
Courtier immobilier  
T : (514) 312-3010 x 104  
M : (514) 793-4727  
E : erik@triumimmobilier.com

Filipe Tremblay, BAA  
Courtier immobilier commercial  
T : (514) 312-3010 x 100  
M : (514) 923-4727  
E : ftremblay@triumimmobilier.com

Thomas Therrien, BAA  
Adjoint à la location  
T : (514) 312-3010  
M : (438) 491-8037  
E : thomas@triumimmobilier.com