

# ESPACE À BUREAU À LOUER



## COMMENTAIRES

- Espace disponible à l'étage supérieur
- Espace lumineux
- Accès facile en transport en commun
- Accès rapide aux autoroutes
- À proximité des Galeries de la Capitale, restaurants et services

1175 BOUL. LÉBOURGNEUF

**DEBERTIN**   
IMMOBILIER



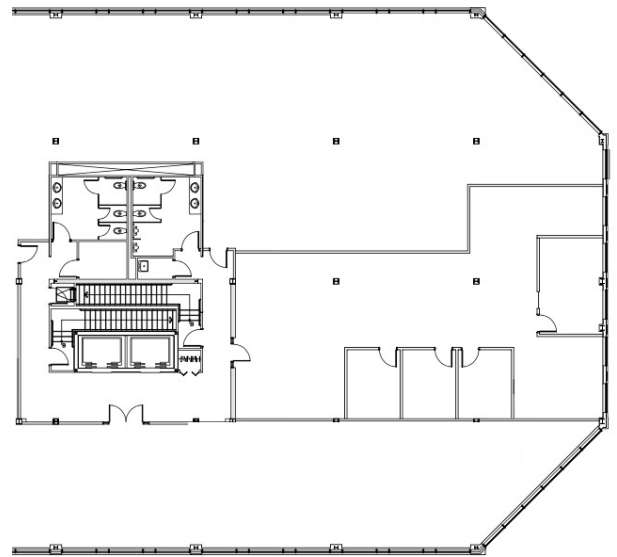


ÉTAGE

SUPERFICIE

3e

2 510 pi<sup>2</sup>



## CONDITIONS DE LOCATION

### TAUX DE LOCATION NET

14,50 \$

+ 2% par année

### TAXES ET FRAIS D'EXPLOITATION

10,65 \$

### ALLOCATION POUR TRAVAUX

*Terme de 5 ans*

20,00 \$

*Terme de 10 ans*

30,00 \$

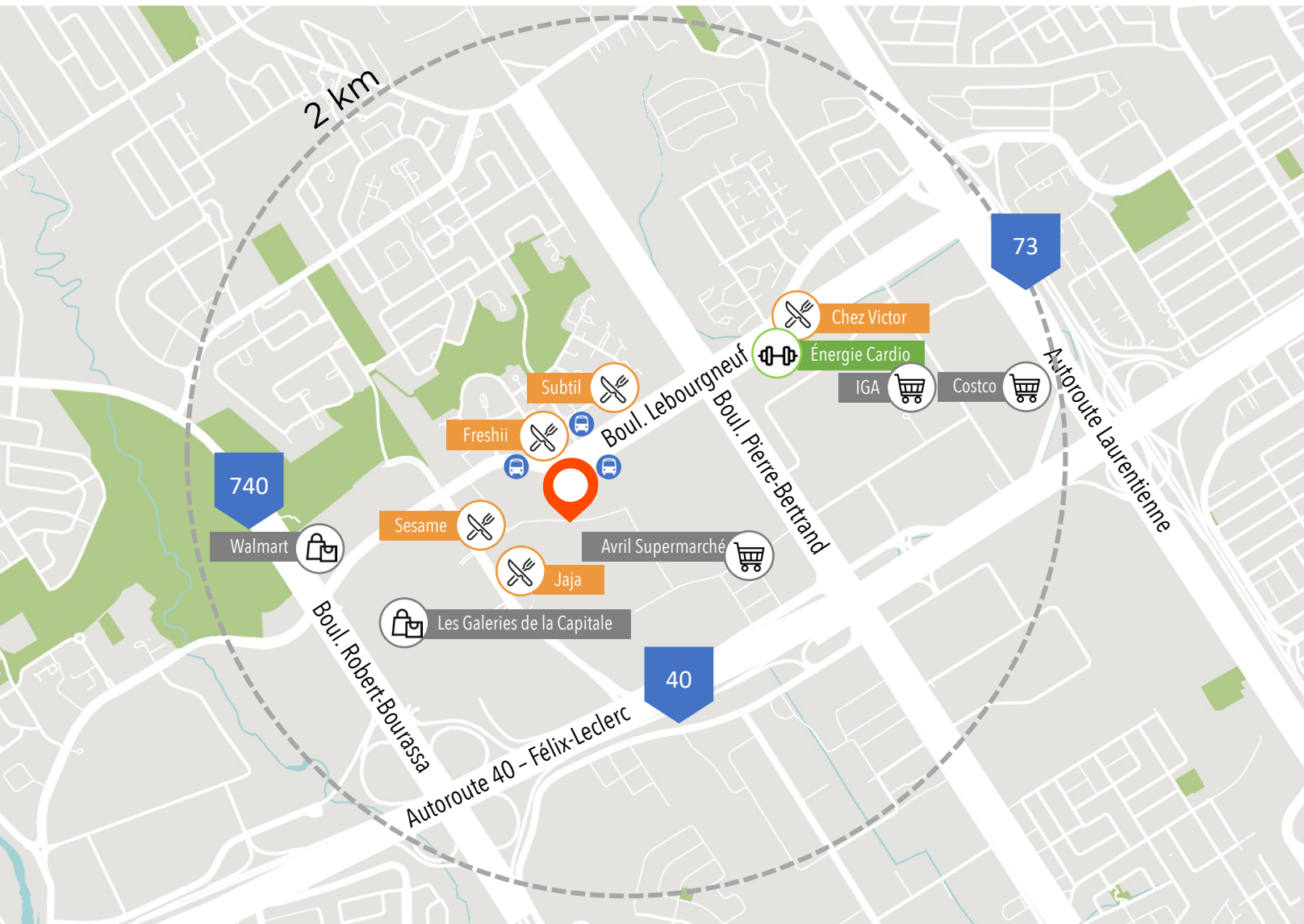
### STATIONNEMENT

Intérieur 65,00 \$ / mois

Extérieur gratuit

\* Les taux sont exprimés par pied carré par année

# 1175 BOUL. LEBOURGNEUF, QUÉBEC



- Accès facile aux autoroutes principales
  - Autoroute 40 (Autoroute Félix-Leclerc)
  - Autoroute 73 (Autoroute Laurentienne)
  - Autoroute 740 (Boulevard Robert-Bourassa)
- Facilement accessible en transport en commun
- À quelques pas de nombreux restaurants et services



< 5 MINUTES



40, 73, 740  
< 2km

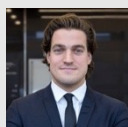


< 5 MINUTES

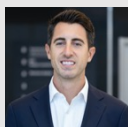


82, 185, 272,  
382, 582, 803,  
982

## CONTACT



**HUGO DESCHESNES**  
Directeur général  
418 626 4141  
hugo@debertin.ca



**JEAN-SÉBASTIEN ROUSSY**  
Directeur location  
418 626 4141  
js@debertin.ca

DEBERTIN IMMOBILIER  
1165 BOULEVARD LEBOURGNEUF,  
BUREAU 180  
QUÉBEC (QUÉBEC) G2K 2C9

WWW.DEBERTIN.CA