

BÂTISSE À VENDRE OU À LOUER
901-909A, boulevard Du Curé-Boivin
Boisbriand (Québec) J7G 2S8



SPÉCIFICATIONS

CARACTÉRISTIQUES

- Très belle bâtisse située au coin des boulevards Du Curé-Boivin et Des Entreprises
- Bâtisse très bien entretenue
- À moins de deux minutes des autoroutes 15 & 640 ainsi que du boulevard Labelle et de la Place Rosemère
- Hauteur maximum de 20 pieds
- 5 quais de chargement ainsi que 1 porte au sol
- Beaucoup de stationnement

VENTE

- Superficie du bâtiment : 20 832 pi² (15 258 pi² au rez-de-chaussée et 5 574 pi² à l'étage).
- Superficie du terrain : 54 263 pi²
- Lot 3 006 425, Cadastre du Québec
- Taxes municipales (2016) : 46 117,80 \$
- Taxe scolaire (2015-2016) : 3 997,12 \$
- Évaluation municipale (2015) : 1 533 500 \$
- **Prix de vente demandé : 2 450 000 \$**

OPTION #1

LOCATION (907, boulevard Du Curé-Boivin)

- Superficie locative : 2 647 pi² (incluant 25 % de bureau)
- 1 quai de chargement
- 20' d'hauteur libre
- **DISPONIBLE IMMÉDIATEMENT**
- Loyer de base (net) : 7,50 \$ / pi²
- Loyer additionnel : 3,20 \$ / pi²
- Plus énergie

OPTION #2

LOCATION (905, boulevard Du Curé-Boivin)

- Superficie locative : 3 416 pi² (incluant 2 518 pi² au sol et 898 pi² à l'étage)
- Environ 1 796 pi² de bureau (53 %) et environ 1 620 pi² d'entrepôt (47 %)
- 1 quai de chargement
- 20' d'hauteur libre
- **DISPONIBLE IMMÉDIATEMENT**
- Loyer de base (net) : 8,00 \$ / pi²
- Loyer additionnel : 3,20 \$ / pi²
- Plus énergie

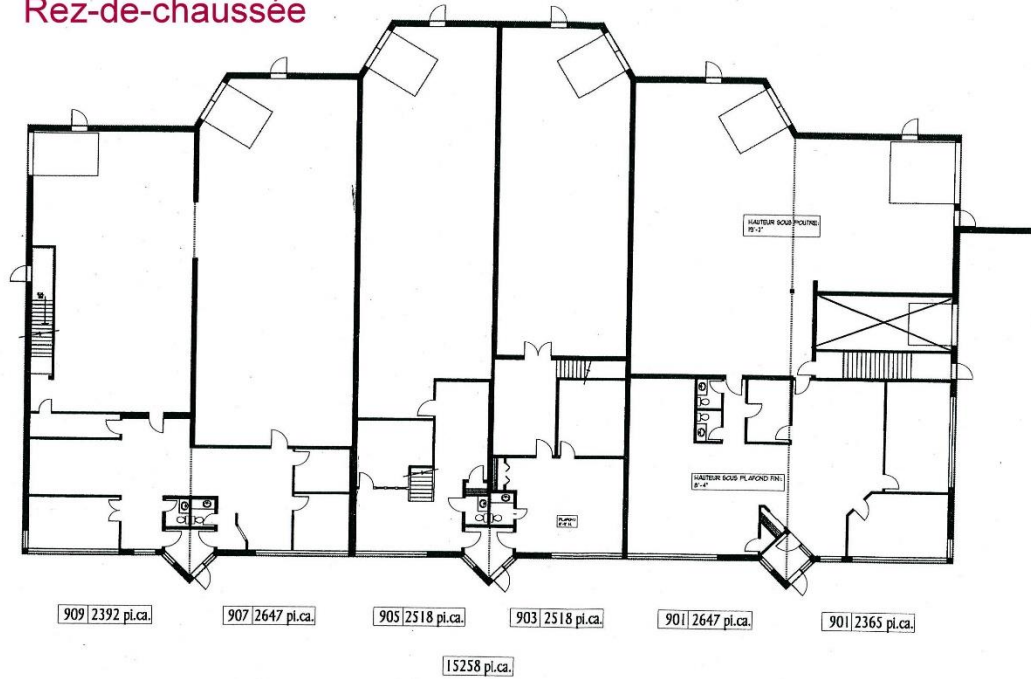
OPTION #3

LOCATION (903, boulevard Du Curé-Boivin)

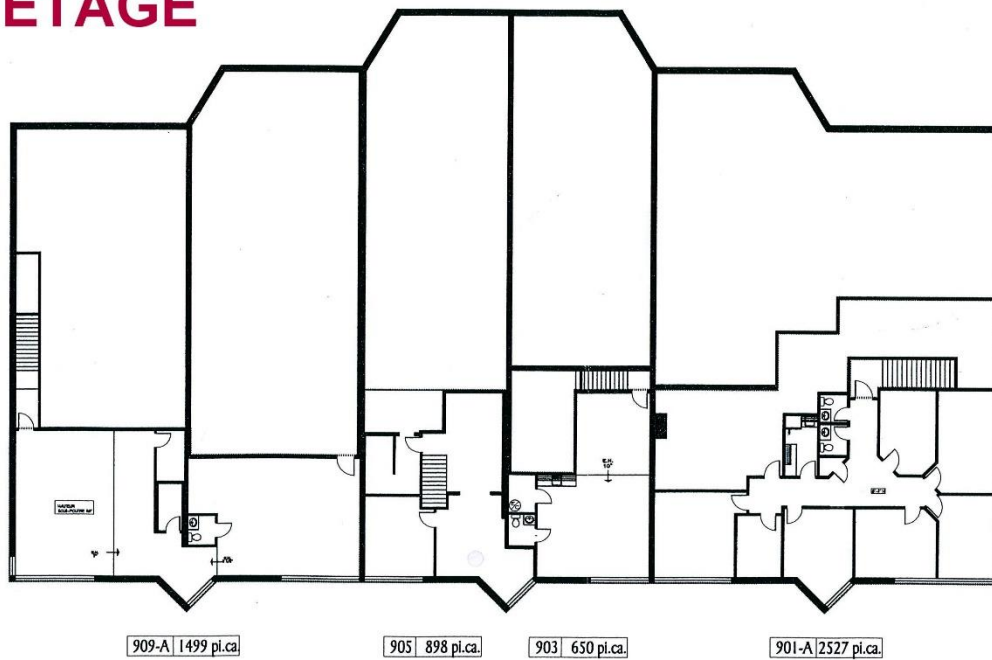
- Superficie locative : 3 168 pi² (incluant 2 518 pi² au sol et 650 pi² à l'étage)
- Environ 1 300 pi² de bureau sur 2 étages et 1 868 pi² d'entrepôt
- 1 quai de chargement
- 20' d'hauteur libre
- **DISPONIBILITÉ À DISCUTER**
- Loyer de base (net) : 7,50 \$ / pi²
- Loyer additionnel : 3,20 \$ / pi²
- Plus énergie

****NOTE : Possibilité de jumeler les 3 options pour un total de 9 231 pi²**

Rez-de-chaussée



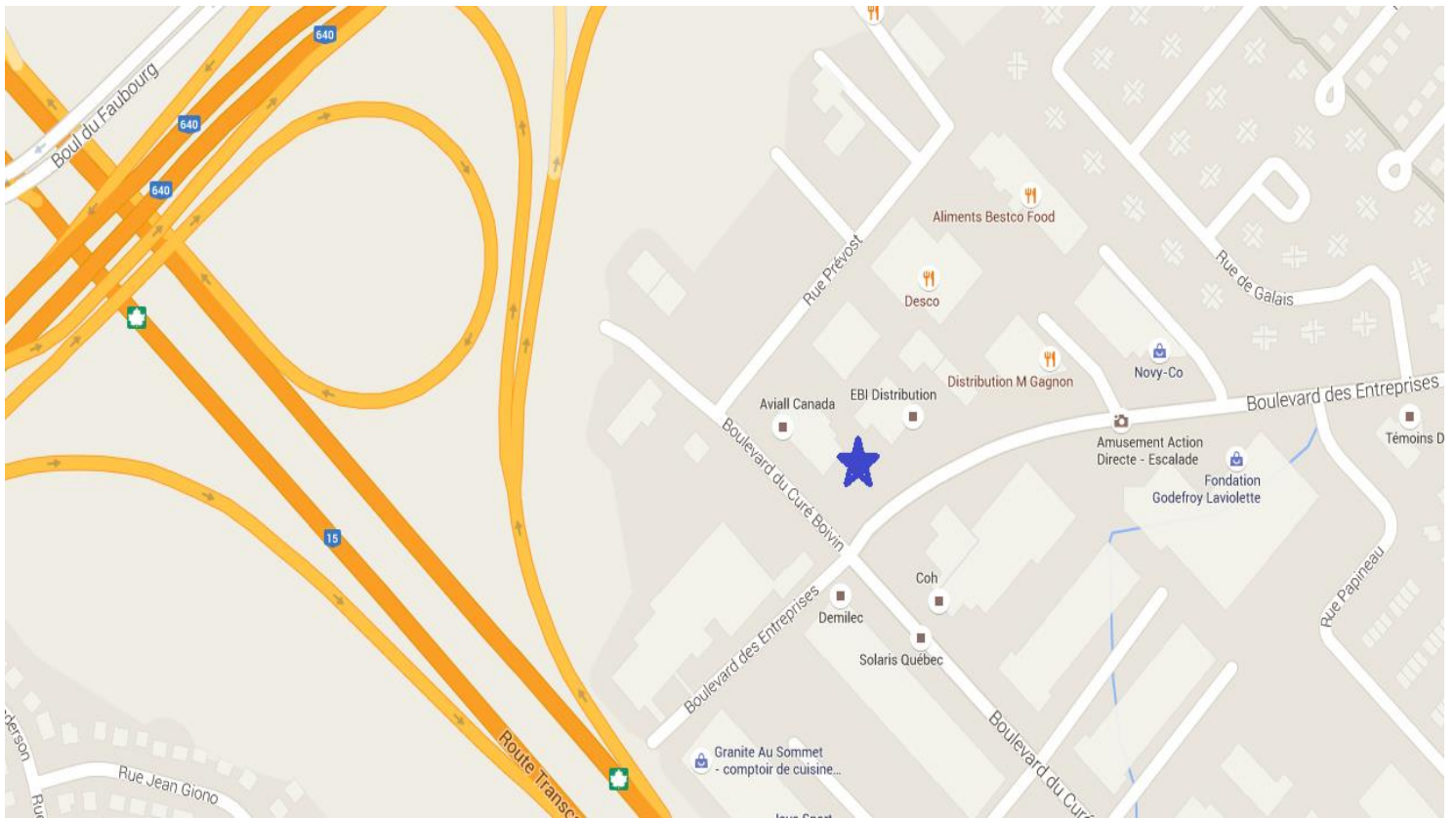
ÉTAGE





1965, boulevard Industriel, local 104, Laval (Québec) H7S 1P6 Tel.:(450) 975-2710 Fax : (450) 975-2709

www.provad.ca



CONTACTEZ

Jean-Pierre Proulx

514-995-4631

jproulx@provad.ca

Alexandre Bauduin

514-712-0831

alex@provad.ca

www.provad.ca

1965, boulevard Industriel, local 104, Laval (Québec) H7S 1P6 Tel.:(450) 975-2710 Fax : (450) 975-2709

www.provad.ca