

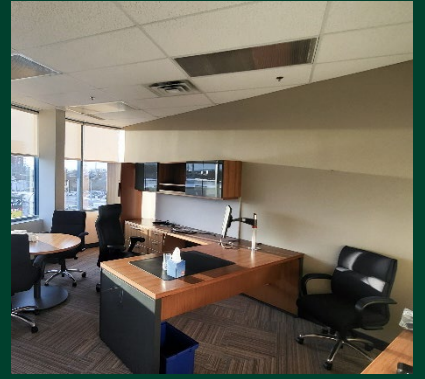
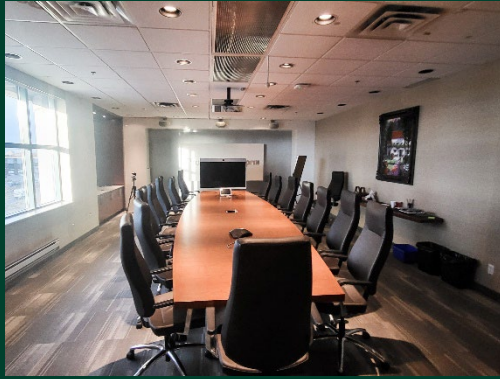
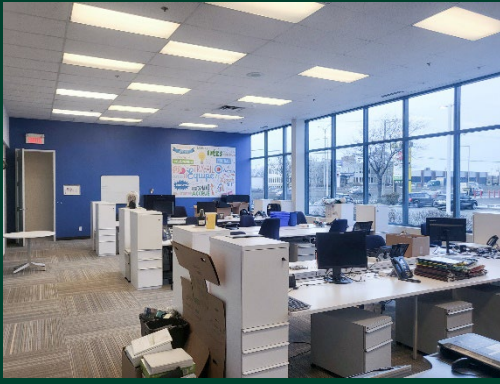
5000, boulevard Métropolitain Est

37 048 pi²

Meublé et divisible

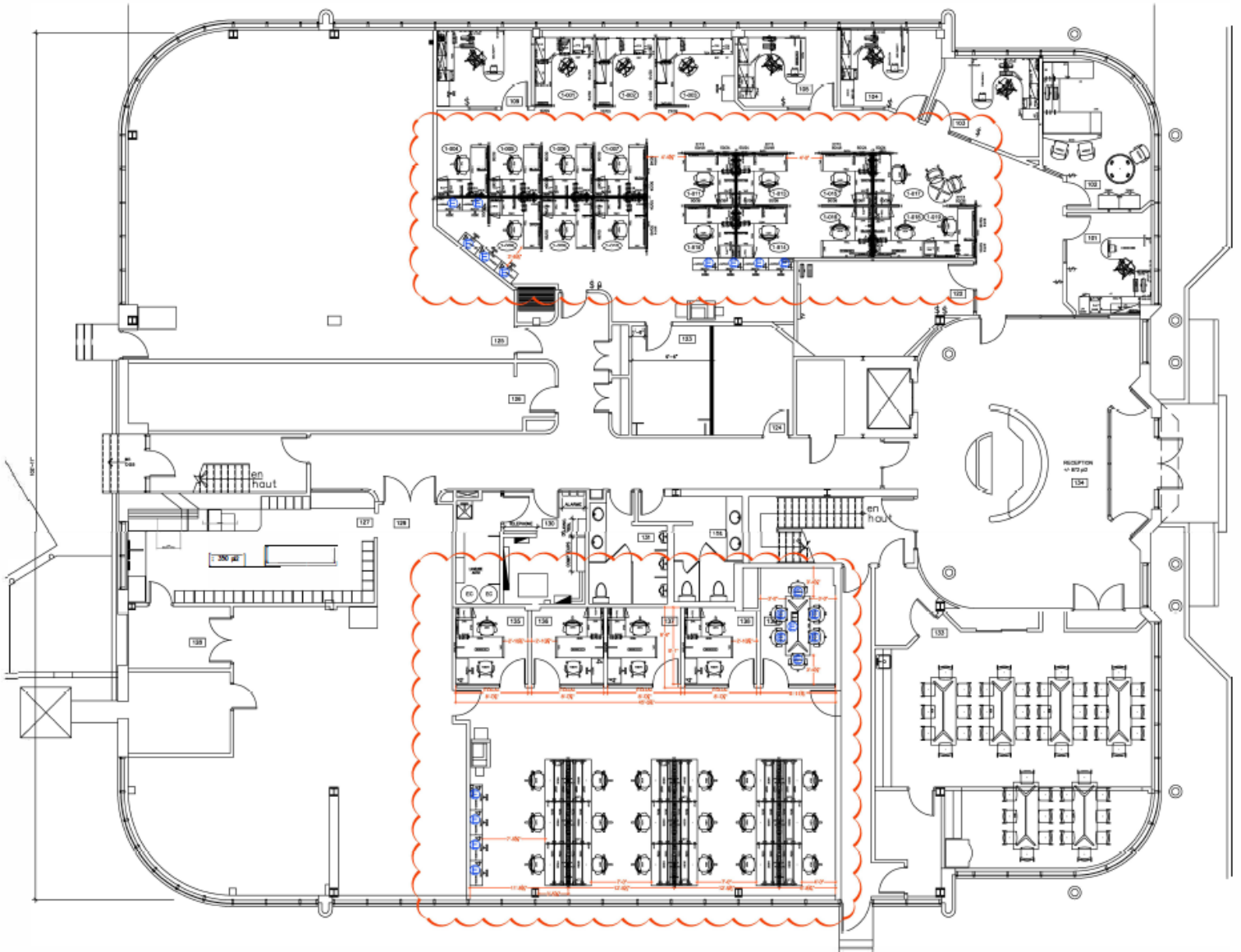


5000, boulevard Métropolitain Est | Saint-Léonard

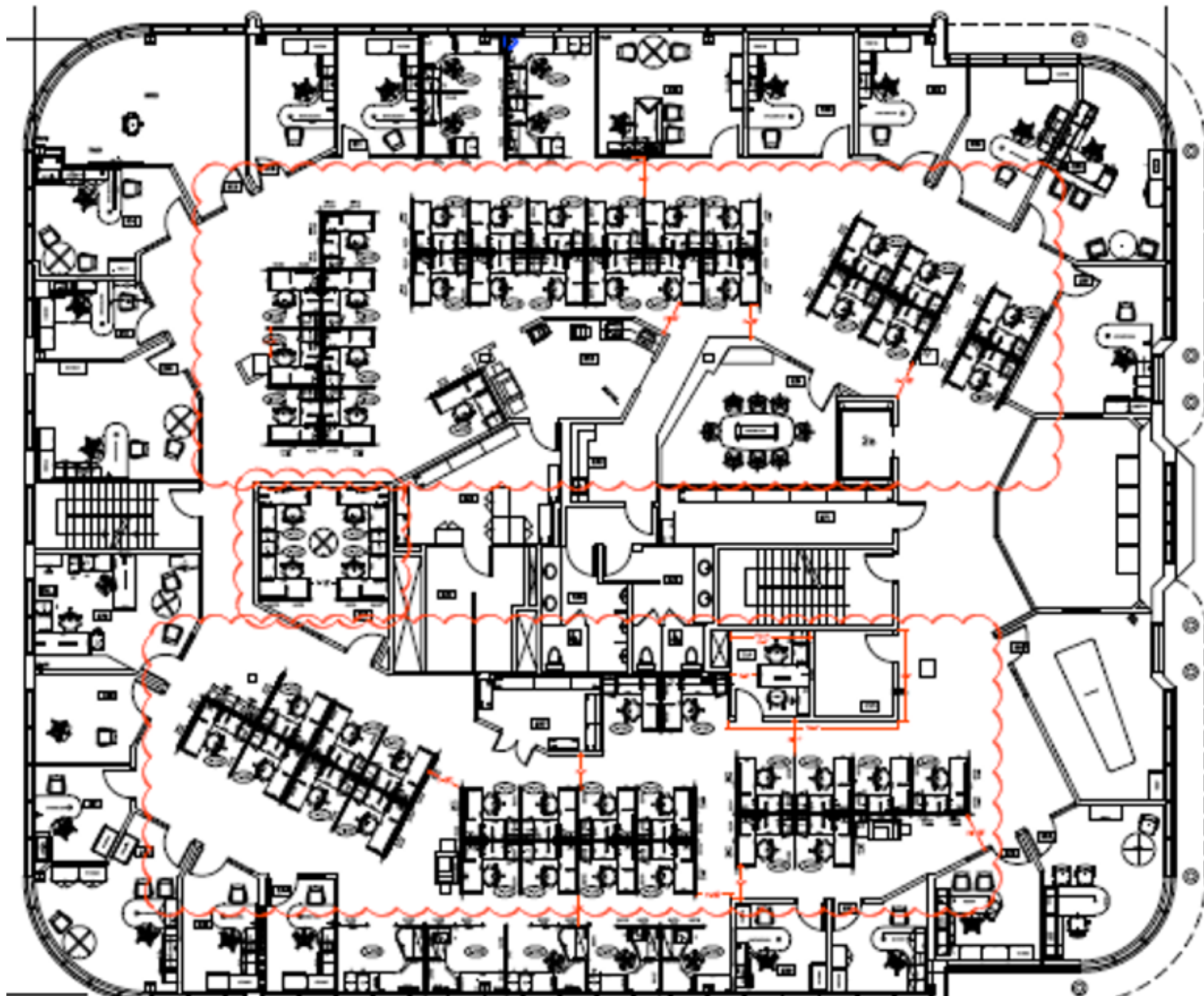


- Une des rares tours de bureaux de cette taille dans le quartier
- Bien entretenue, lumière naturelle abondante et apparence extérieure soignée
- 3 types de meubles disponibles

Rez-de-chaussée



2^e étage

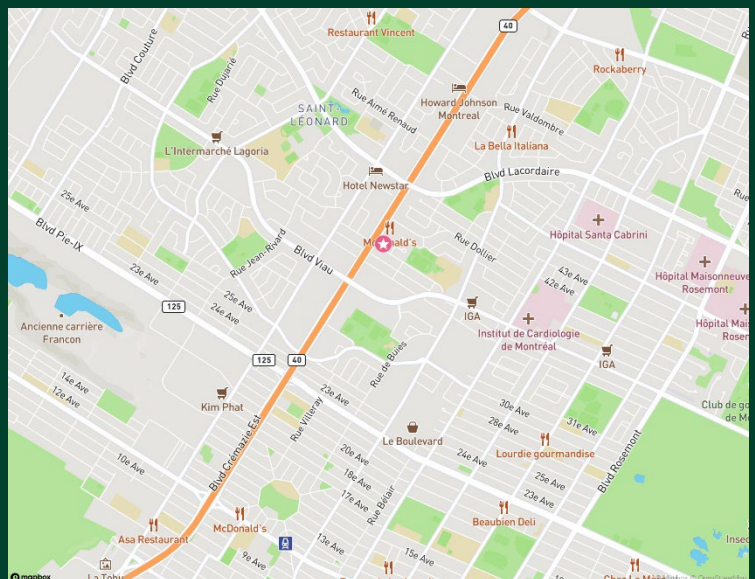
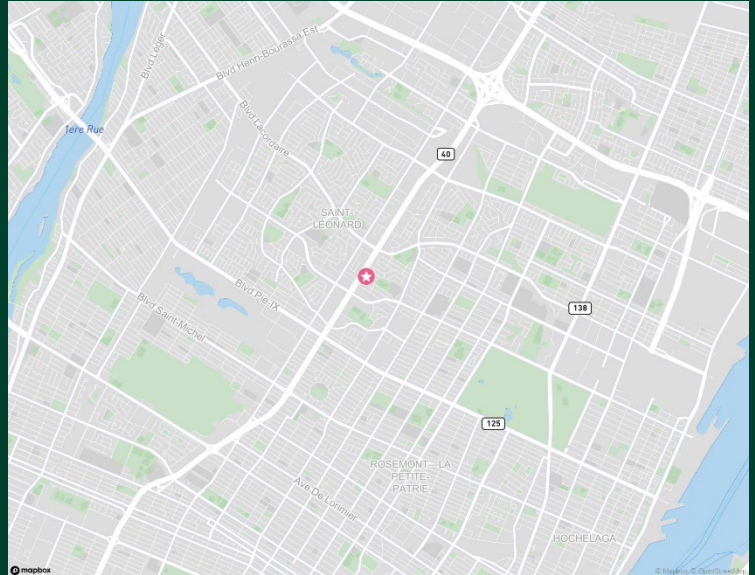


3^e étage



Emplacement

- Visibilité sur l'autoroute 40 avec possibilité d'enseigne et vaste stationnement extérieur
- Lignes d'autobus : 136, 141, 188, 460
- À 20 minutes d'autobus de la station de métro Saint-Michel
- Accès futur par le prolongement de la ligne bleue
- Restaurants, épiceries, pharmacies et centre sportif dans le quartier
- Carte Google [Lien](#)



Conditions locatives

Loyer additionnel (2022)	Taxes : 7,44 \$ Frais d'expl. : 9,91 \$ Électricité : 2,43 \$ Total : 19,77 \$
Loyer net	Négociable
Améliorations locatives/loyer gratuit	Communiquez avec le courtier
Superficie divisible	Communiquez avec le courtier
Mobilier	Disponible
Stationnement	134 places Ratio : 1/276 pi ²

Communiquez avec nous

Christian Charbonneau

Premier vice-président

Courtier immobilier agréé

514.849.1446

christian.charbonneau@cbre.com

Cet avis de non-responsabilité est applicable à CBRE Limitée, agence immobilière, et à toutes les autres divisions de la Société; incluant tous les employés et entrepreneurs indépendants (« CBRE »). Les Renseignements contenus dans ce document, incluant de manière non exhaustive les projections, les images, les opinions, les hypothèses et les estimations (les « Renseignements ») n'ont pas été vérifiés par CBRE, et CBRE n'indique pas, ne justifie pas et ne garantit pas la pertinence, l'exactitude et l'exhaustivité des Renseignements. CBRE n'accepte pas et n'assume pas de responsabilité ou d'engagement, direct ou indirect, quant aux Renseignements ou aux références que le destinataire y fera. Le destinataire des Renseignements doit prendre les mesures qu'il estime nécessaires pour vérifier les Renseignements avant de les utiliser à titre de référence. Les Renseignements peuvent changer et toutes les propriétés décrites par les Renseignements peuvent être retirées du marché à tout moment, sans préavis et sans créer d'obligation de la part de CBRE vis-à-vis du destinataire. CBRE et le logo de CBRE sont les marques de service de CBRE Limitée et/ou ses affiliés ou sociétés apparentées dans d'autres pays. Toutes les autres marques représentées dans ce document appartiennent à leurs propriétaires respectifs. Tous droits réservés. Sources : Service de cartographie canadien canadamapping@cbre.com; DMTI Spatial, Environics Analytics, Microsoft Bing, Google Earth