

# À LOUER | FOR LEASE

2720-50 rue Alphonse-Gariépy | Lachine, QC



OLYMBEC

Industriel | Industrial



X<sup>2</sup>

36,323 - 81,169

Pi.Ca. | Sq.Ft.  
Espace d'entrepôt  
Warehouse Space



7,113

Pi.Ca. | Sq.Ft.  
Espace de bureaux au 2<sup>e</sup> étage  
(peut être loué séparément)  
2<sup>nd</sup> Floor Office Space  
(can be rented separately)



20 / 520 / 13

À proximité  
d'autoroutes  
Near Highways



Emplacement idéal  
au coeur de Lachine  
Well located in the  
heart of Lachine



À quelques minutes  
de l'aéroport PET  
Minutes  
to PET airport



16'-21'  
Hauteur libre  
Clear height



6  
Quais  
Truck level doors

514 344-3334

olymbec.com  
info@olymbec.com  
1-888-OLYMBEC

333, boulevard Décarie, 5<sup>e</sup> étage  
St-Laurent, QC H4N 3M9

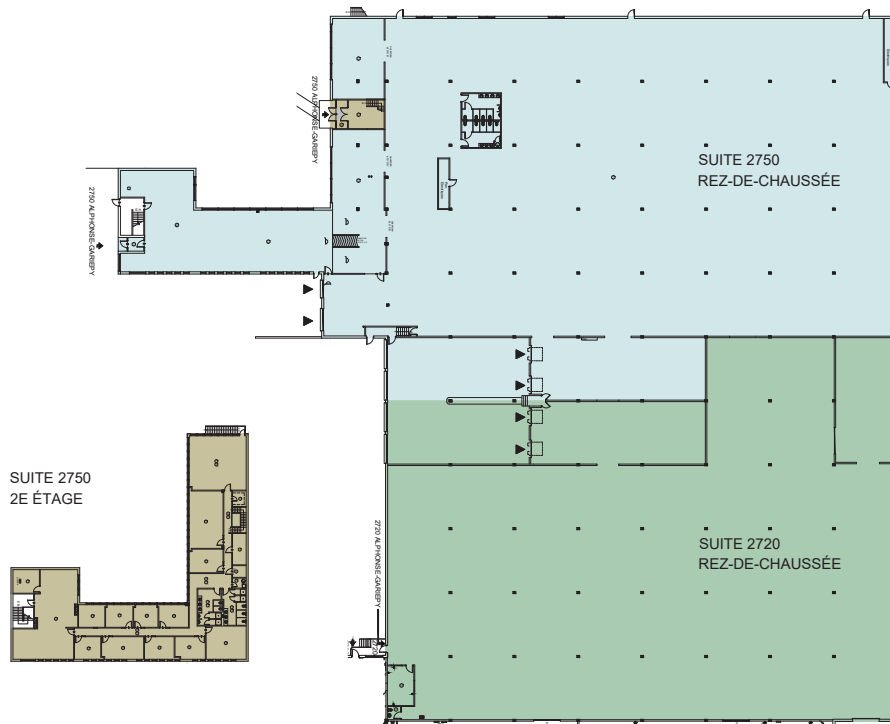


# À LOUER | FOR LEASE

2720-50 rue Alphonse-Gariépy | Lachine, QC



OLYMBEC



Legende Legend

- Suite 2750 - Rez-de-chaussée  
44,846 pi. ca.
- Suite 2750 - 2e étage:  
7,113 pi. ca.
- Suite 2720 - Rez-de-chaussée:  
36,323 pi. ca.

Superficie Totale:  
88, 282 pi. ca.

ALPHONSE-GARIEPY

Plan Clé/  
Key Plan

NO	Description	Area
1	Suite 2750 - Rez-de-chaussée	44,846 pi. ca.
2	Suite 2750 - 2e étage	7,113 pi. ca.
3	Suite 2720 - Rez-de-chaussée	36,323 pi. ca.
<b>Superficie Totale:</b>		<b>88, 282 pi. ca.</b>

Drawn by: [Signature]

Scale: 1:500

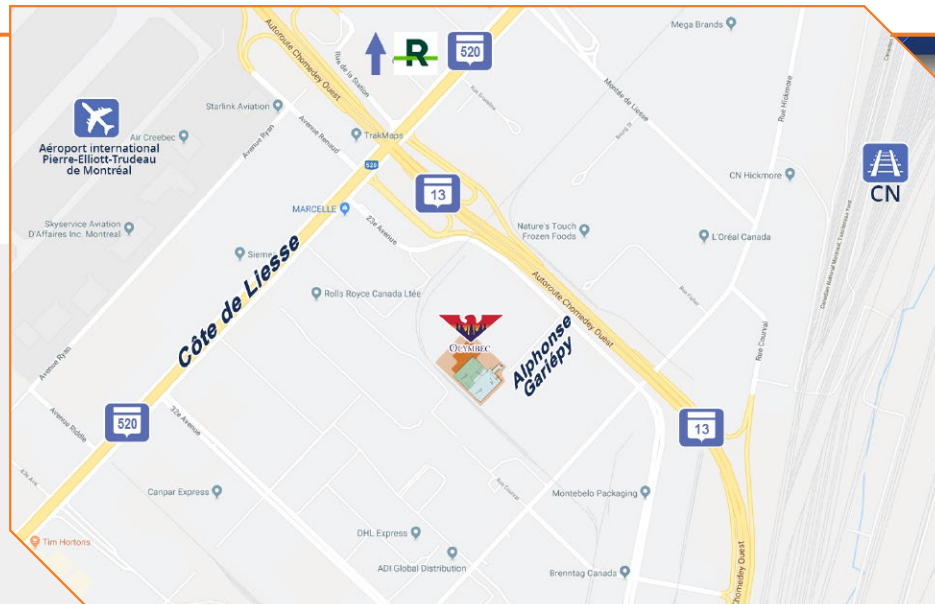
Drawn on: 11/15/2023

Client: OLYMBEC

Project Name and Location: 2720-2750 Alphonse-Gariépy, Lachine, QC

OLYMBEC  
2720-2750 Alphonse-Gariépy  
Lachine, QC

\*Veuillez noter que les dimensions indiquées sont approximatives et peuvent changer sans avis/ Note That All Dimensions Are Approximate and subject to change without notice



514 344-3334

olymbec.com  
info@olymbec.com  
1-888-OLYMBEC

333, boulevard Décarie, 5<sup>e</sup> étage  
St-Laurent, QC H4N 3M9

