

Espace industriel

150, boul. Montréal-Toronto, Lachine, QC

Opportunité de location - jusqu'à 482 600 pi²



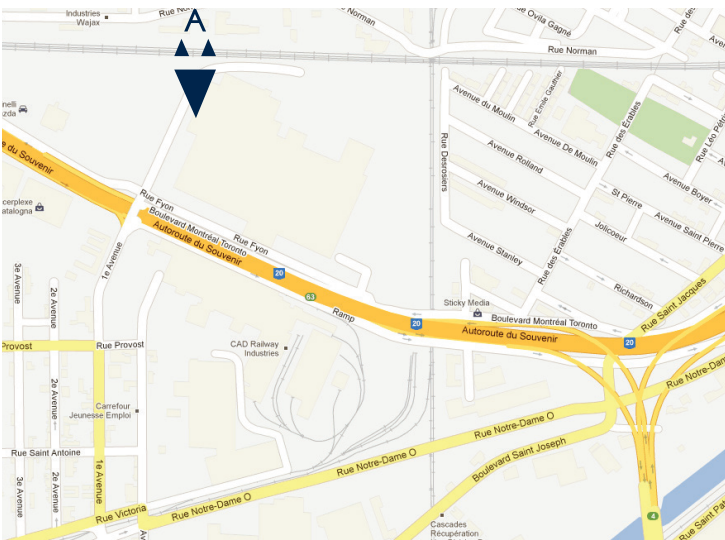
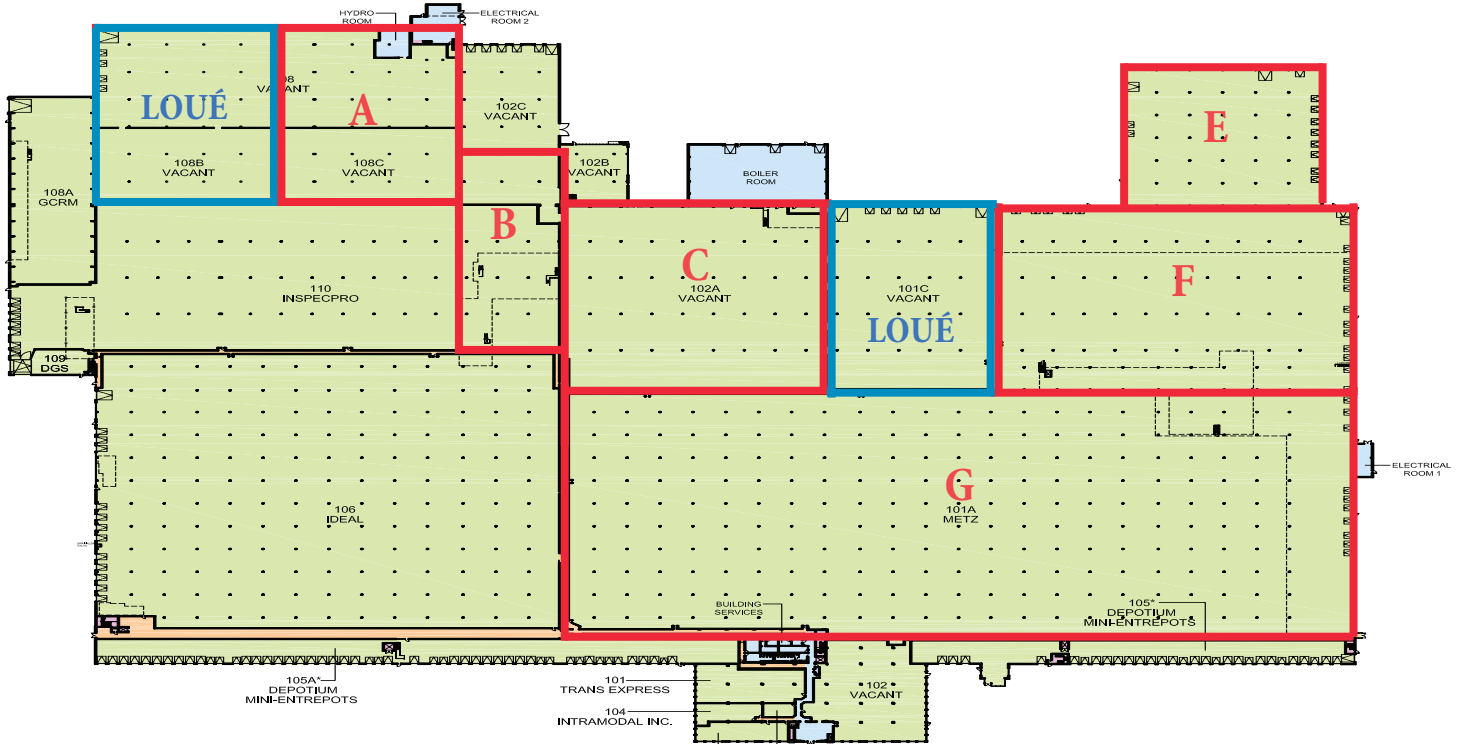
Détails de la propriété

SUPERFICIE DU BÂTIMENT	891 098 pi ²	
SUPERFICIE DISPONIBLE	A : 38 400 pi ² B + C : 84 543 pi ²	E : 32 218 pi ² F : 78 300 pi ² G : 249 210 pi ²
PORTES	A : À discuter B + C : 2 niveau camion, 0 niveau sol	E : 11 niveau camion, 2 niveau sol F : 18 niveau camion, 1 niveau sol G : 11 niveau camion, 0 niveau sol
HAUTEUR LIBRE	A : 15' B + C : 20' - 30'	E : 14' F : 20' - 30' G : 18' - 20'
DISTANCE ENTRE LES COLONNES	A : 30' x 30' B + C : 30' x 60'	E : 30' x 30' F : 30' x 60' G : 30' x 30'
DISPONIBILITÉ	A, B + C : Immédiate E, F, G : À discuter	
LOYER	3,50 \$	
FRAIS D'OPÉRATION ET TAXES	2,06 \$	
ÉLECTRICITÉ ET CHAUFFAGE	1,25 \$	

Pour information,
veuillez contacter:

JEAN-MARC CHARLAND, ING
Vice-président, Services industriels
Courtier immobilier
jmcharland@asgaard.ca

T 514.729.8484
F 514.729.7450



Faits saillants de la propriété

- Propriété industrielle multi-locative
- Haute visibilité le long de l'autoroute 20
- Situé à proximité des autoroutes 20 et 13
- Grande aire de stationnement
- À quelques minutes de l'aéroport Pierre-Elliott Trudeau
- Frais d'opération et taxes peu élevés

AVIS DE NON-RESPONSABILITÉ

© Asgaard Inc. 2017. Tous droits réservés. Les renseignements contenus aux présentes proviennent de sources que nous jugeons fiables. Toutefois, nous ne faisons aucune déclaration ni ne donnons aucune garantie quant à l'exactitude desdits renseignements. Services Immobiliers Asgaard Inc. Agence immobilière