

Locaux commerciaux et de bureaux | À louer

CBRE

Desjardins

6500

Boulevard Guillaume-Couture
Lévis (Québec)

Immeuble de
haute qualité

2 500 à 85 607 pi²



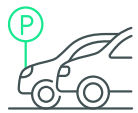
Propriété commerciale et de bureaux

L'immeuble situé au 6500, boulevard Guillaume-Couture, Lévis est un édifice de haute qualité, offrant des infrastructures modernes et un design soigné. Il propose une combinaison idéale pour les entreprises avec des locaux commerciaux au rez-de-chaussée et des bureaux aux étages. Les bureaux sont modulables, allant de 2 500 pi² à 85 607 pi², permettant ainsi de répondre aux besoins variés des locataires, qu'il s'agisse de petites entreprises ou de grandes sociétés. Grâce à son emplacement stratégique et à la flexibilité de son espace, cet immeuble est un choix de premier plan pour les entreprises souhaitant s'établir dans la région de Lévis, dans un cadre fonctionnel et prestigieux.

Aperçu de la propriété

Superficie locative	2 500 à 85 607 pi ²
Loyer de base	À déterminer
Loyer additionnel	À déterminer
Allocation	À déterminer
Zonage	C1 - C9 - C10 - P1
Exemples d'usages possibles:	Bureaux, commerces et services, sports et loisirs, services communautaires de proximité et éducation

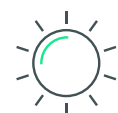
Avantages



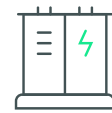
313 stationnements extérieurs gratuits



Bornes électriques disponibles



Terrasse extérieure



Immeuble desservi par une génératrice

Galeries de photos



Données démographiques

Population de 20 ans et plus



5 km	66 872
10 km	286 828

Population projetée en 2029



5 km	80 810 (3%)
10 km	349 601 (2,1%)

Revenu moyen des ménages



5 km	95 357 \$
10 km	94 159 \$

Population active de jour

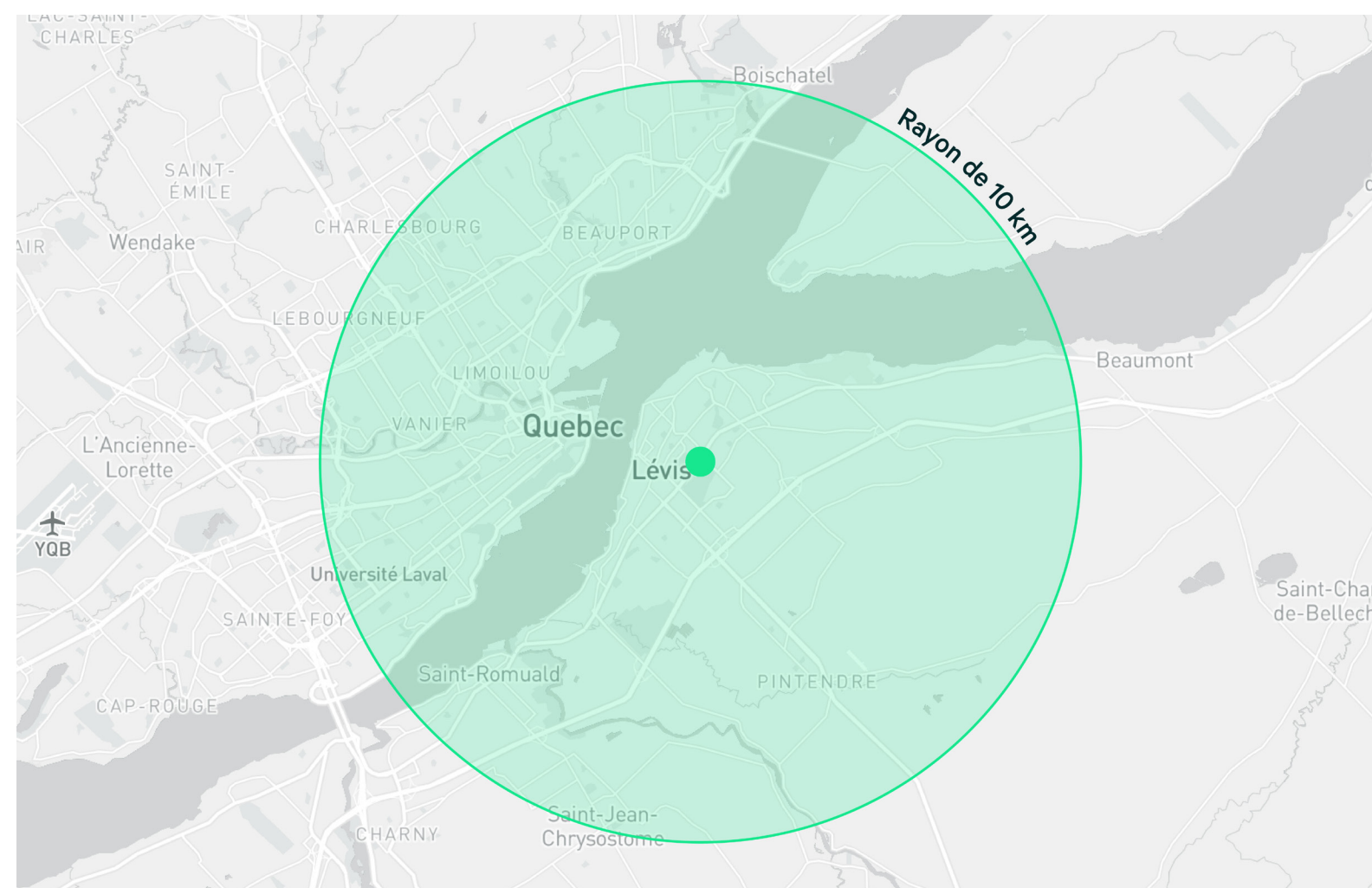
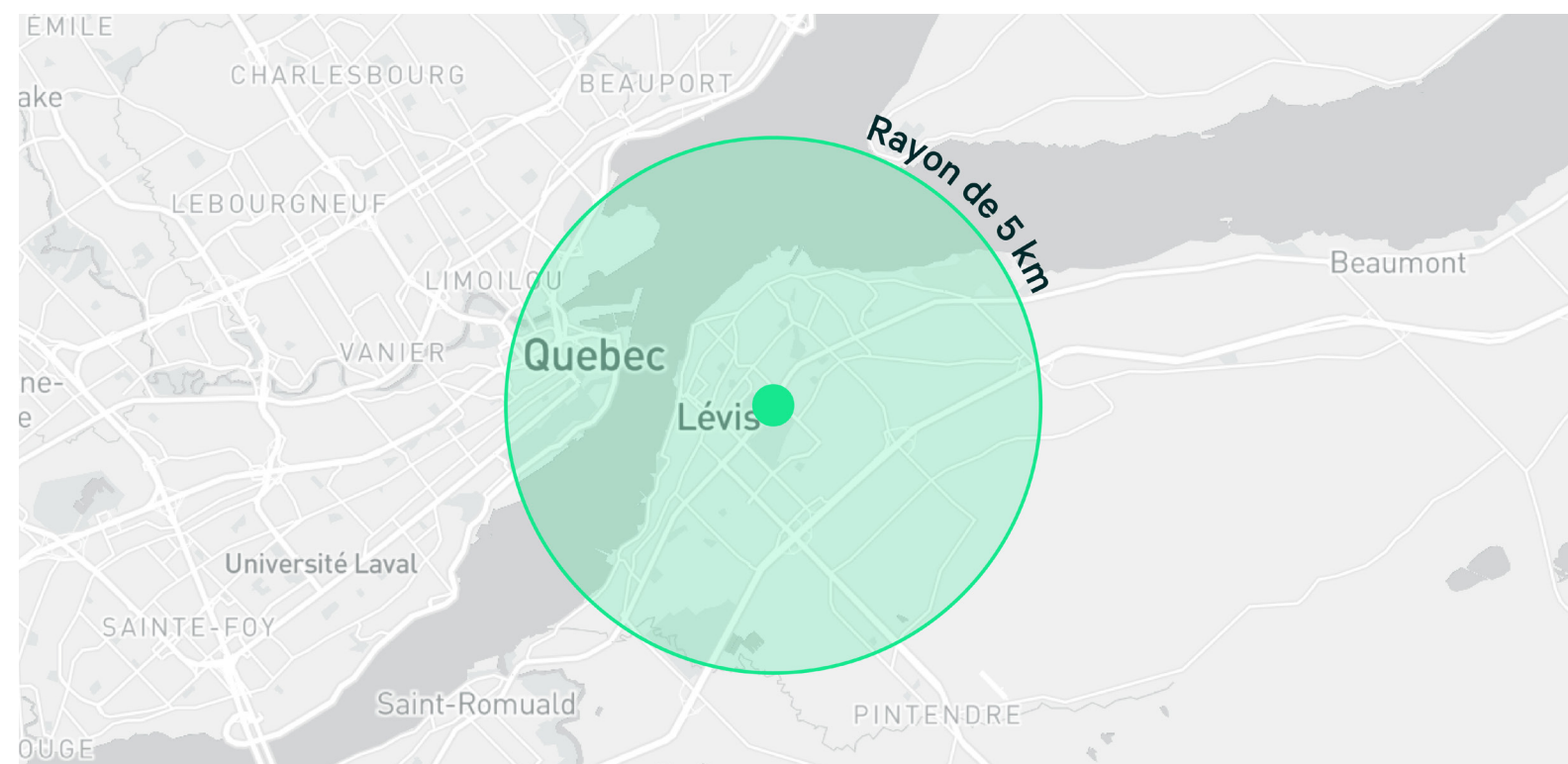


5 km	129 934
10 km	416 802

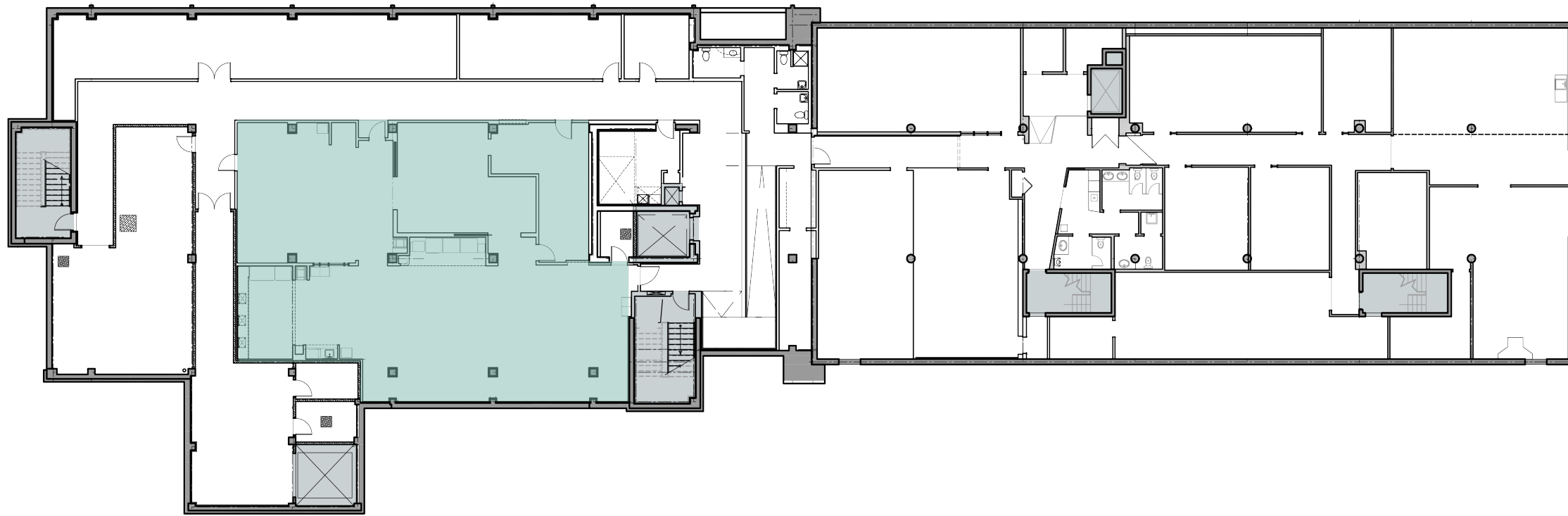
Âge moyen



5 km	46
10 km	45




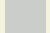
Les plans



SOUS-SOL


14 287 pi²


 Cafétéria

 Vide technique

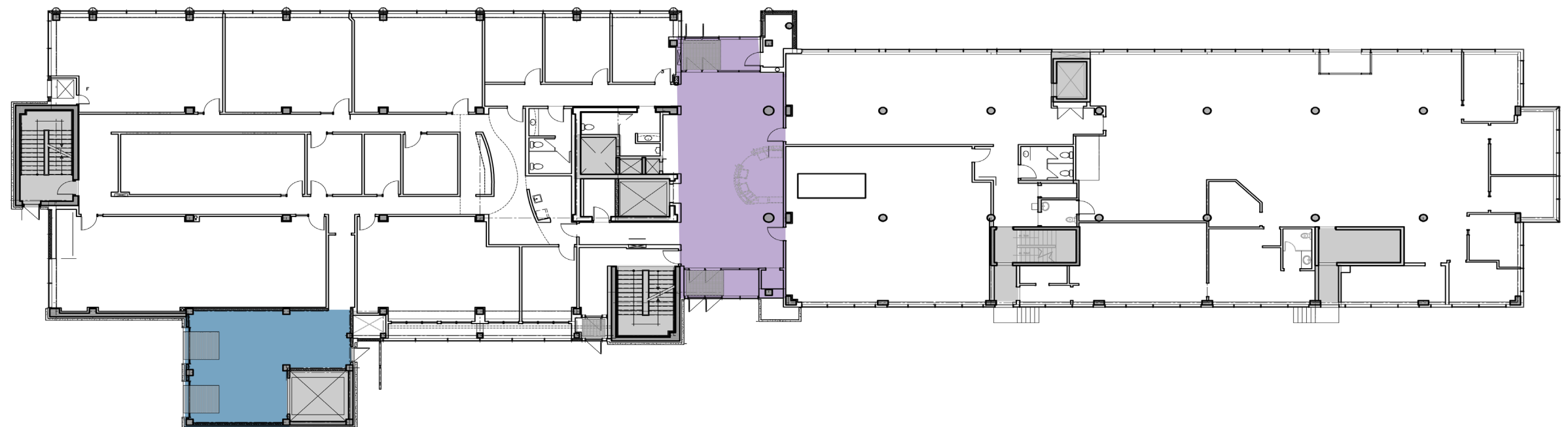
NIVEAU 1

18 528 pi²

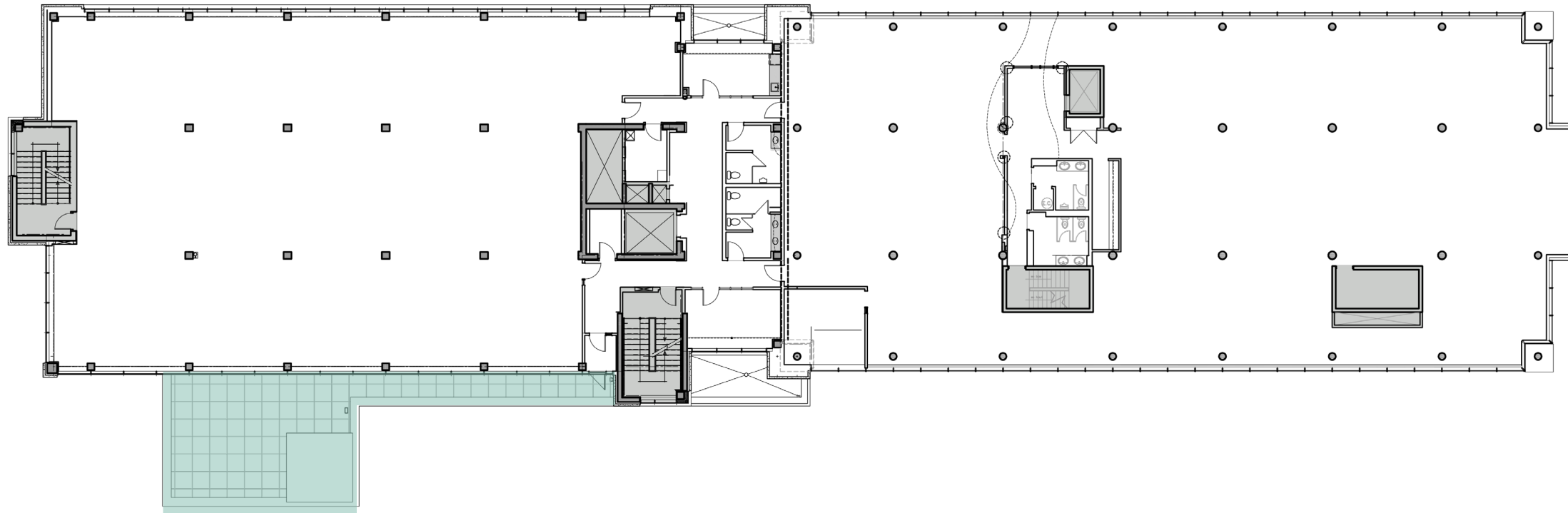
Entrée de l'immeuble 

Débarcadère 

Vide technique 



Les plans



NIVEAU 2

19 270 pi²

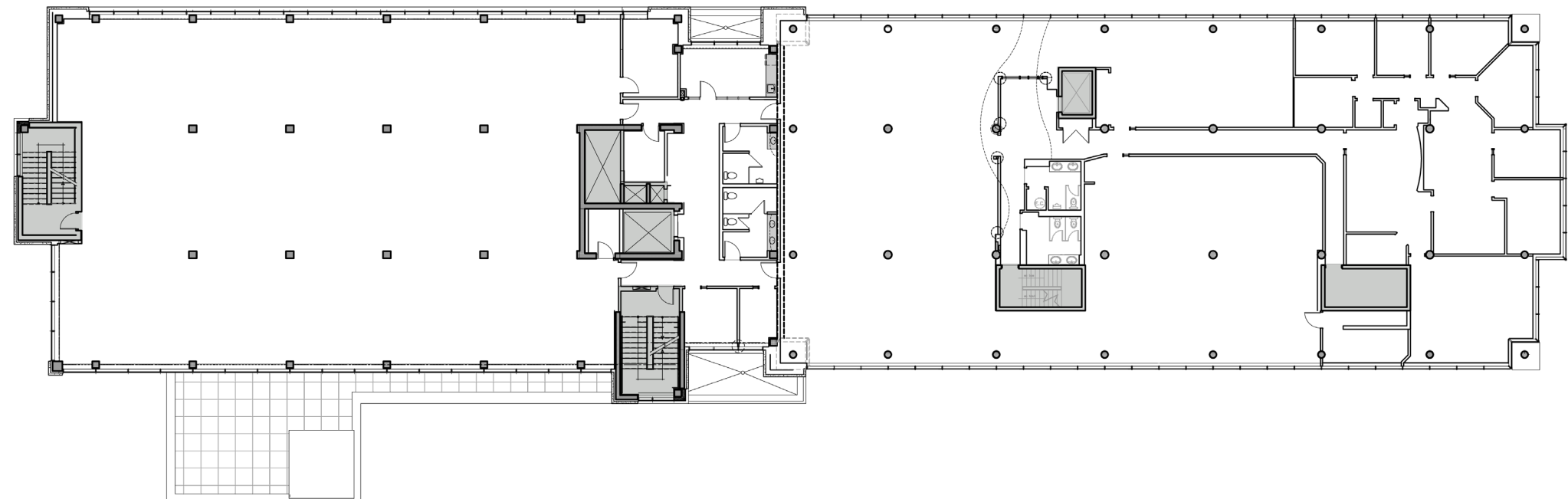
Terrasse

Vide technique

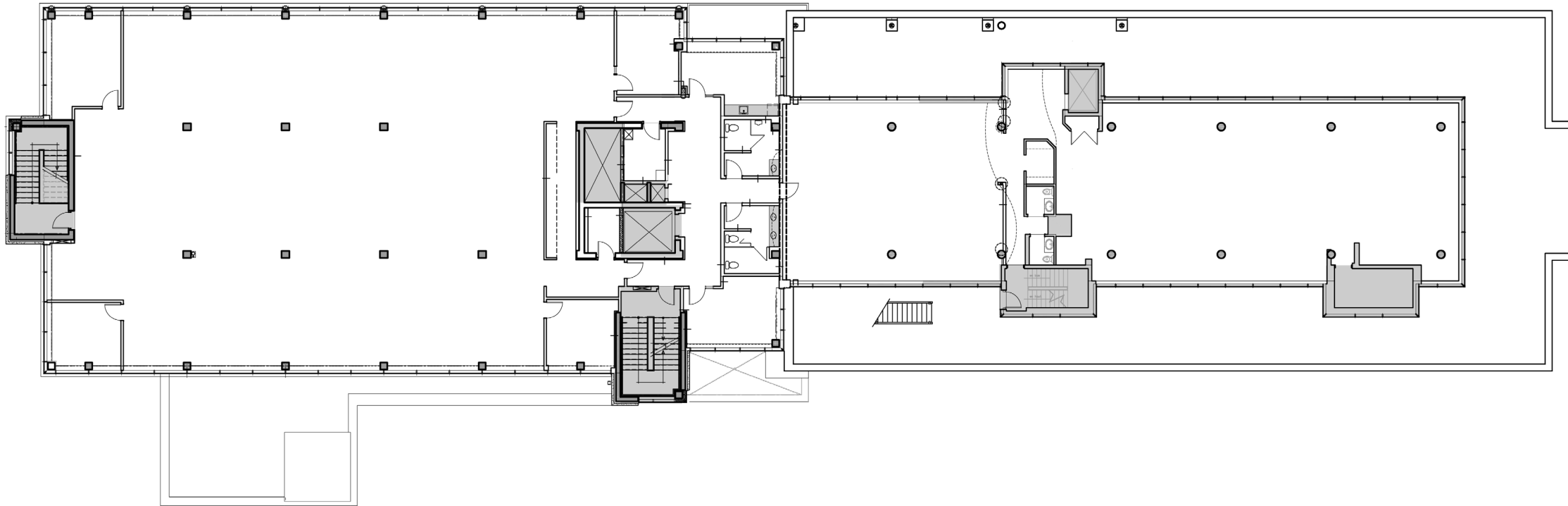
NIVEAU 3

19 351 pi²

Vide technique



Les plans

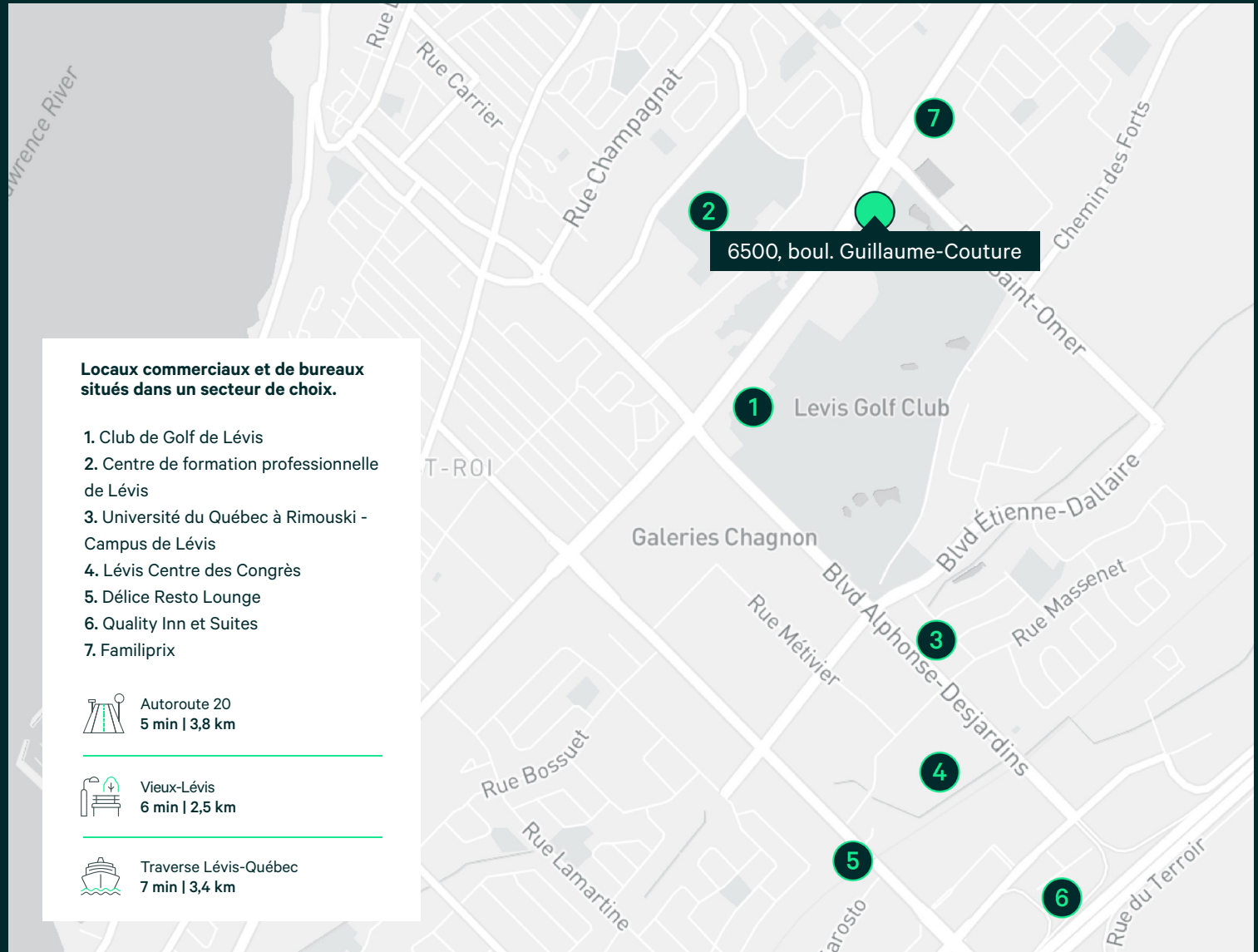


NIVEAU 4

14 174 pi²

■ Vide technique





Communiquez avec nous pour plus de renseignements

Patrick Soucy¹

Vice-président exécutif
+1 581 999 0120
patrick.soucy@cbre.com

Maxime St-Pierre²

Vice-président associé
+1 418 564 7465
maxime.st-pierre@cbre.com

Philippe Lambert³

Vice-président
+1 418 570 4627
philippe.lambert@cbre.com

William Grenon⁴

Vice-président associé
+1 418 690 6644
william.grenon@cbre.com

Maxime Paquet⁵

Vice-président associé
+1 418 573 9974
maxime.paquet@cbre.com

1. Courtier immobilier agréé agissant au sein de la société par actions Patrick Soucy inc.
2. Courtier immobilier commercial agissant au sein de la société par actions Maxime St-Pierre Services Immobiliers inc.
3. Courtier immobilier commercial
4. Courtier immobilier commercial agissant au sein de la société par actions William Grenon inc.
5. Courtier immobilier commercial agissant au sein de la société par actions Maxime Paquet services immobiliers inc

CBRE limitée, agence immobilière | 2600, boulevard Laurier, bureau 810, Québec (Québec) G1V 4W2 | +1 418 266 3640

Cet avis de non-responsabilité est applicable à CBRE Limitée, agence immobilière, et à toutes les autres divisions de la Société; incluant tous les employés et entrepreneurs indépendants (« CBRE »). Les renseignements contenus dans ce document, incluant de manière non exhaustive les projections, les images, les opinions, les hypothèses et les estimations (les « Renseignements ») n'ont pas été vérifiés par CBRE, et CBRE n'indique pas, ne justifie pas et ne garantit pas la pertinence, l'exactitude et l'exhaustivité des Renseignements. CBRE n'accepte pas et n'assume pas de responsabilité ou d'engagement, direct ou indirect, quant aux Renseignements ou aux références que le destinataire y fera. Le destinataire des Renseignements doit prendre les mesures qu'il estime nécessaires pour vérifier les Renseignements avant de les utiliser à titre de référence. Les Renseignements peuvent changer et toutes les propriétés décrites par les Renseignements peuvent être retirées du marché à tout moment, sans préavis et sans créer d'obligation de la part de CBRE vis-à-vis du destinataire. CBRE et le logo de CBRE sont les marques de service de CBRE limitée et/ou ses affiliés ou sociétés apparentées dans d'autres pays. Toutes les autres marques représentées dans ce document appartiennent à leurs propriétaires respectifs. Tous droits réservés. Sources : Service de cartographie canadien canadamapping@cbre.com; DMTI Spatial, EnviroNics Analytics, Microsoft Bing, Google Earth.