

Immeuble de
style loft
en plein cœur du
Mile-Ex

Loft-style
building located in
the heart of
Mile-Ex



Locaux disponibles | Available spaces

Rez-de-chaussée | Ground floor: 15 000 pi.ca. | 15,000 sq. ft. - **DIVISIBLE**

2^e étage | 2nd floor: 2 640, 2 842, 2 865 & 4 300 pi.ca. | sq. ft.

Points saillants

- Possibilité d'affichage
- À proximité du futur complexe de sciences et de génie de l'Université de Montréal
- Anciens bureaux de Moment Factory
- Terrasse sur le toit à l'arrière de l'immeuble
- Ample stationnement extérieur à 90,00 \$ / mois / espace

Property Highlights

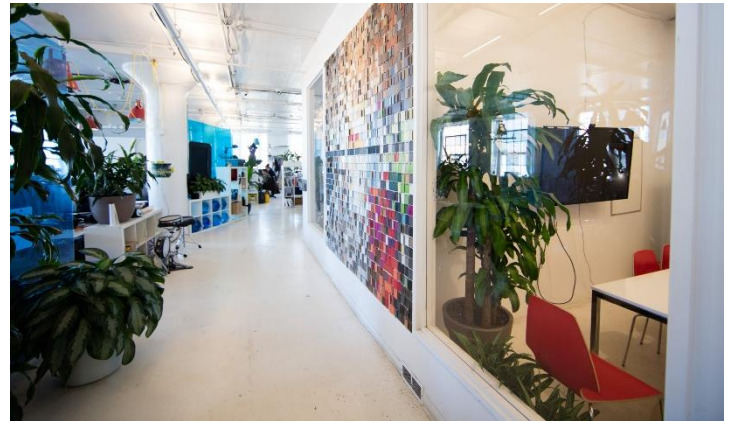
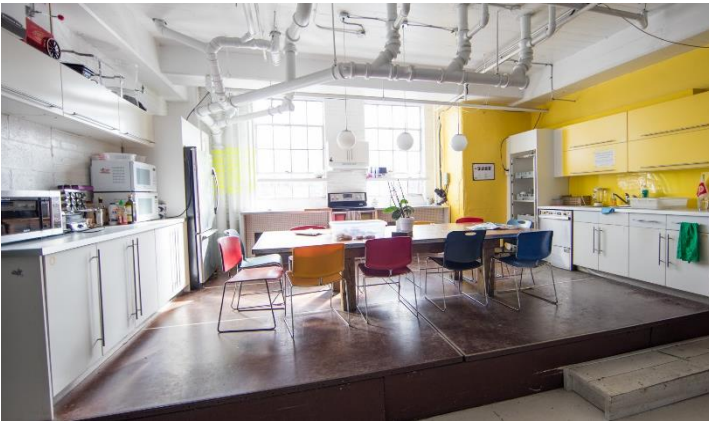
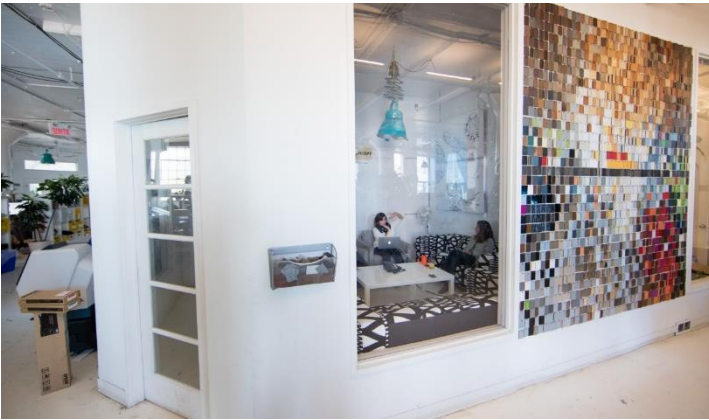
- Signage opportunity
- In proximity to the future Université de Montréal science & engineering building
- Former Moment Factory space
- Terrace on roof at rear of building
- Ample exterior parking at \$90.00 / month / spot

Lloyd P. Cooper
B.C.L., LL.B., M.B.A., MCR, SIOR
Courtier immobilier, Vice-président du conseil
+1 514 841 3821
lloyd.cooper@ca.cushwake.com

Erik Langburt
M.B.A., LEED® Green Assoc.
Courtier immobilier, Vice-président
+1 514 841 3818
erik.langburt@ca.cushwake.com

Jean-Sébastien Roussy
Courtier immobilier commercial
+1 514 841 3843
Jean-sebastien.roussy@ca.cushwake.com

Cushman & Wakefield Ltée
Agence immobilière
999, boul. de Maisonneuve O., bureau 1500
Montréal (Québec) H3A 3L4
(514) 841-5011
cushmanwakefield.com



Informations financières

Terme

5 -10 ans

Taux de location brut (1^{re} année)

15,00 \$/ pi. ca.

Taxes et frais d'exploitation

Inclus

Électricité

Au compteur

Allocation pour améliorations locatives

Négociable

Disponibilité

Immédiate

Financial information

Term

5 -10 years

Gross rental rate (year 1)

\$15.00 / sq. ft.

Taxes & operating expenses

Included

Electricity

Metered

Tenant improvement allowance

Negotiable

Availability

Immediate

