

**SALLE DE MONTRE | DÉTAIL | BUREAUX | ENTREPÔT  
SHOWROOM | RETAIL | OFFICE | WAREHOUSE**



## Points Saillants

- Hauteur de plafond: 18'
- Situé sur le coin de Jarry et Champ d'eau, près de plusieurs détaillants de rénovation et de décor
- Possibilité de louer séparément ou ensemble
- Idéal pour salle de montre de détail, un entrepôt, un détaillant de libre-service, etc.
- Bureaux au 2<sup>e</sup> étage disponible
- Stationnement à la porte
- À proximité des autoroutes 40 et 25
- Opportunité pour enseigne sur l'immeuble

## Highlights

- Clear height: 18'
- Situated on the corner of Jarry and Champ d'eau, in close proximity to home improvement and renovation retailers
- Can be leased separately or together
- Ideal for retail showroom, warehouse, cash & carry store, etc.
- 2<sup>nd</sup> floor offices available
- Parking at the door
- Close to highways 40 & 25
- Prominent signage opportunity

Lloyd P. Cooper  
B.C.L., LL.B., M.B.A., MCR, SIOR, IAS.A  
Courtier immobilier agréé DA,  
Vice-président du conseil  
+1 514 841 3821  
lloyd.cooper@cushwake.com

David Altman  
Courtier immobilier  
+1 514 747 1724  
david.altman@cushwake.com

Cushman & Wakefield Ltée  
Agence immobilière  
999, boul. de Maisonneuve O., bureau 1500  
Montréal (Québec) H3A 3L4  
(514) 841-5011  
cushmanwakefield.com

©2016 Cushman & Wakefield. Aucune garantie ou représentation, explicite ou implicite, n'est faite à l'exactitude des informations contenues dans la présente et va de même concernant les erreurs, les omissions, les changements de prix, la location ou d'autres conditions, un retrait sans préavis et toute condition d'inscription spéciales imposées par le(s) propriétaire(s). Dans le cas échéant, nous ne faisons aucune représentation quant à l'état de la propriété (ou des propriétés) en question. / ©2016 Cushman & Wakefield. No warranty or representation, express or implied, is made to the accuracy or completeness of the information contained herein, and same is submitted subject to errors, omissions, change of price, rental or other conditions withdrawal without notice, and to any special listing conditions imposed by the property owner(s). As applicable, we make no representation as to the condition of the property (or properties) in question.

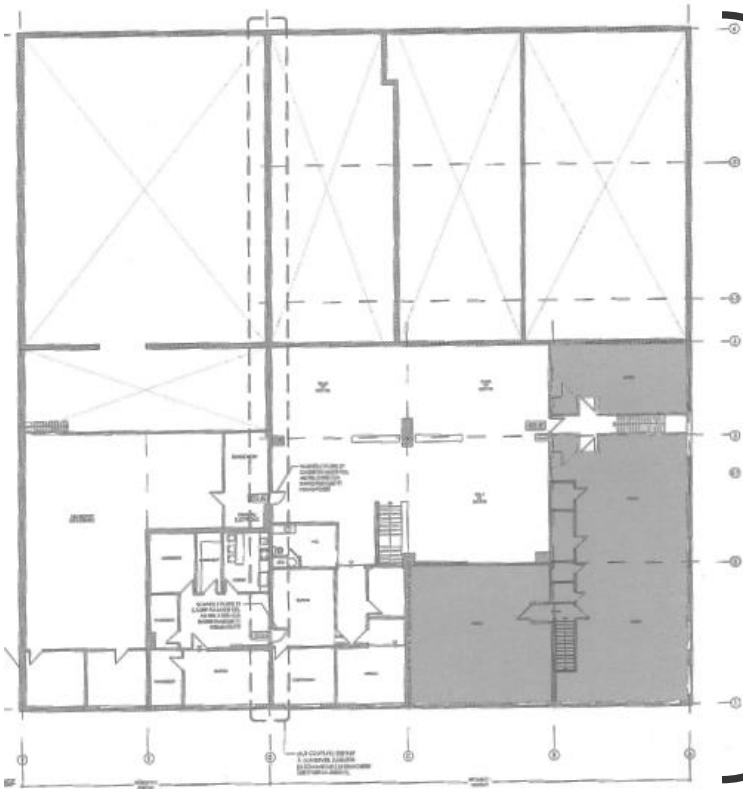
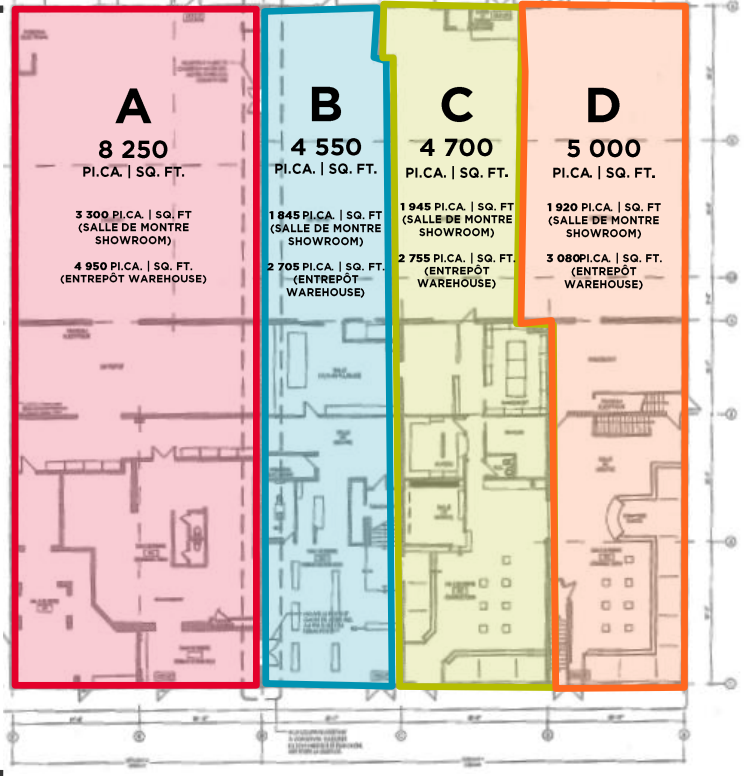


## Informations Financières | Financial Information

Superficies disponibles   Available spaces	Jusqu'à   up to 22 500 pi.ca.   sq. ft. (Rez-de-chaussée   Ground floor) Divisible en 4 unités   Divisible into 4 units
	10 988 pi.ca.   sq. ft. (2 <sup>e</sup> étage   2 <sup>nd</sup> floor)
	1 800 pi.ca.   sq. ft. (Sous-sol   basement)
Terme   Term	5 ans (minimum)   5 years (minimum)
Taux de location net   Net rental rate (Rez-de-chaussée / sous-sol   Ground floor / basement)	6,00 / pi.ca.   sq. ft.
Taxes et frais d'exploitation   Taxes & operating expenses (Rez-de-chaussée / sous-sol   Ground floor / basement)	3,00 / pi.ca.   sq. ft.
Taux de location brut   Gross rental rate (2 <sup>e</sup> étage   2 <sup>nd</sup> floor)	12,00 / pi.ca.   sq. ft. + taxe d'affaires   + business tax
Électricité   Electricity (2 <sup>e</sup> étage   2 <sup>nd</sup> floor)	Au compteur   Metered
Disponibilité   Availability	Immédiate   immediate

**REZ-DE-CHAUSSÉE  
GROUND FLOOR  
22 500 PI.CA. | SQ. FT.**

- A - 6911-6913, rue Jarry E.**
- B - 6915, rue Jarry E.**
- C - 6917, rue Jarry E.**
- D - 6935, rue Jarry E.**



**2<sup>E</sup> ÉTAGE  
2<sup>ND</sup> FLOOR  
10,988 PI.CA. | SQ. FT.**





À LOUER | FOR LEASE  
**6911-6935, rue Jarry E.**  
Montréal, QC



Lloyd P. Cooper  
B.C.L., LL.B., M.B.A., MCR, SIOR, IAS.A.  
Courtier immobilier agréé DA,  
Vice-président du conseil  
+1 514 8413821  
lloyd.cooper@cushwake.com

Cushman & Wakefield Ltée  
Agence immobilière  
999, boul. de Maisonneuve O., bureau 1500  
Montréal (Québec) H3A 3L4  
(514) 841-5011  
cushmanwakefield.com

©2016 Cushman & Wakefield. Aucune garantie ou représentation, explicite ou implicite, n'est faite à l'exactitude des informations contenues dans la présente et va de même concernant les erreurs, les omissions, les changements de prix, la location ou d'autres conditions, un retrait sans préavis et toute condition d'inscription spéciale imposées par le(s) propriétaire(s). Dans le cas échéant, nous ne faisons aucune représentation quant à l'état de la propriété (ou des propriétés) en question. / ©2016 Cushman & Wakefield. No warranty or representation, express or implied, is made to the accuracy or completeness of the information contained herein, and same is submitted subject to errors, omissions, change of price, rental or other conditions withdrawal without notice, and to any special listing conditions imposed by the property owner(s). As applicable, we make no representation as to the condition of the property (or properties) in question.