



À LOUER | FOR LEASE

6320-6380 CH. CÔTE-DE-LIESSE

SAINT-LAURENT, QC

**INDUSTRIEL | INDUSTRIAL
BUREAUX | OFFICE**

**Plusieurs espaces disponibles
Multiple spaces available**

PAUL FREDETTE, SIOR

Vice-Président principal | Senior Vice President
Courtier immobilier | Real Estate Broker
Mobile: +1 (514) 995-8930
paul.fredette@cushwake.com

ALEXANDRE FREDETTE

Vice-président associé | Associate Vice President
Courtier immobilier commercial | Commercial Real Estate Broker
Cell : +1 (514) 562-4059
alexandre.fredette@cushwake.com

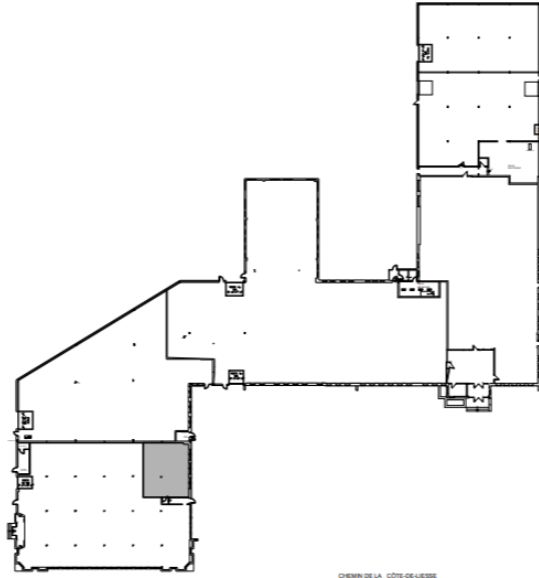


	6340	6360	6380
Superficie disponible Available Space	1 197 pi. ca. sq. ft.	9 141 pi. ca. sq. ft.	10 575 pi. ca. sq. ft.
Bureaux Office	1 197 pi. ca. sq. ft.	3 104 pi. ca. sq. ft.	500 pi. ca. sq. ft.
Entrepôt Warehouse	0 pi. ca. sq. ft.	6 037 pi. ca. sq. ft.	10 075 pi. ca. sq. ft.
Portes au sol Drive-in Doors	0	1	1
Hauteur libre Clear Height	9'	17'	14'6"
Disponibilité Availability	Immédiate Immediately		
Taux de location Rental Rate	Contactez-nous Contact Us		
Taxes et frais d'opération (2024) Taxes & Operating Expenses (2024)	8,98 \$ / pi. ca. sq. ft.		

Emplacement

Location

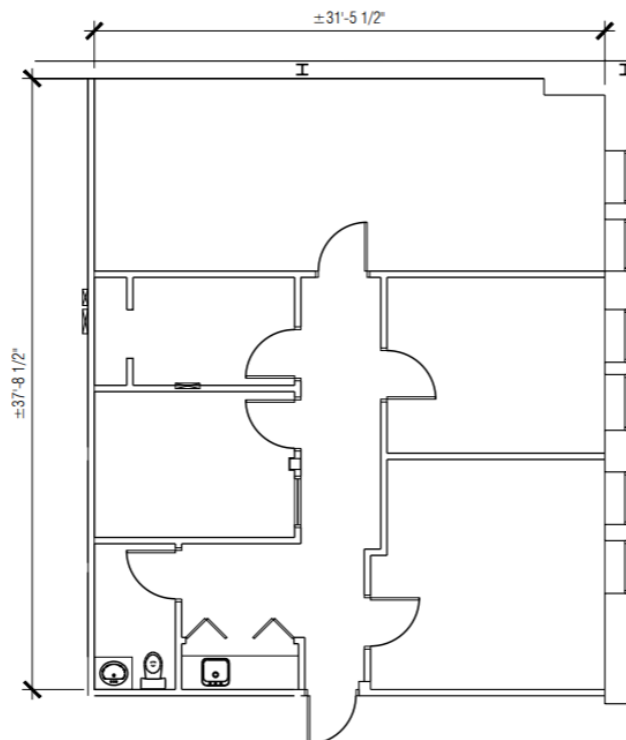
#6340



Plan d'étage

Floor Plan

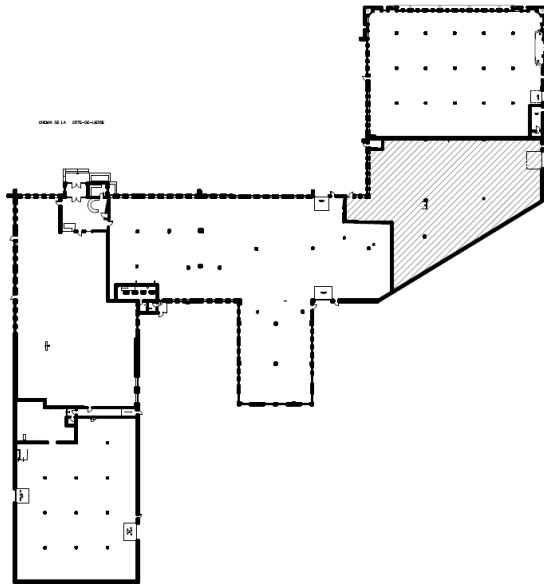
#6340



Emplacement

Location

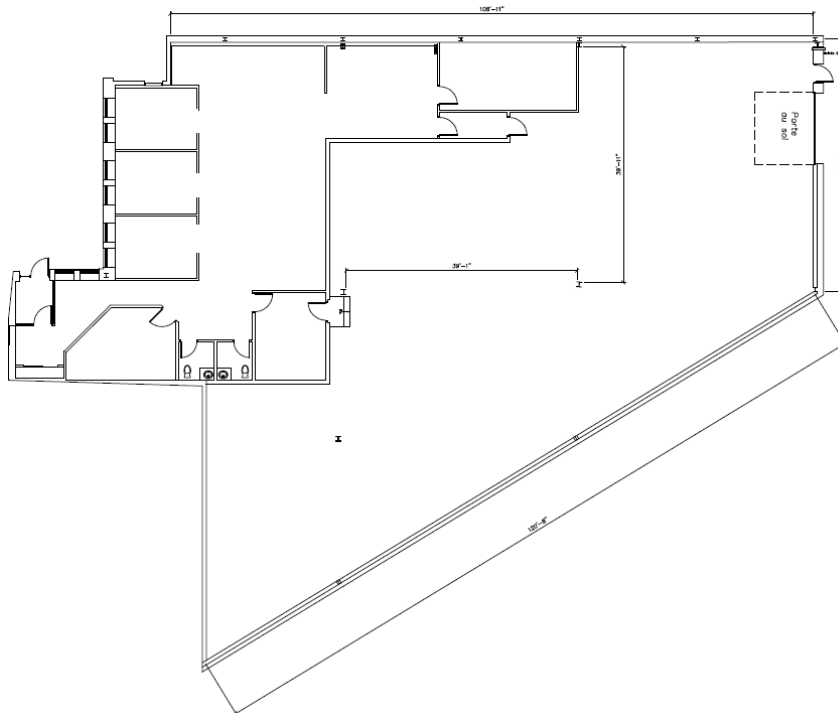
#6360

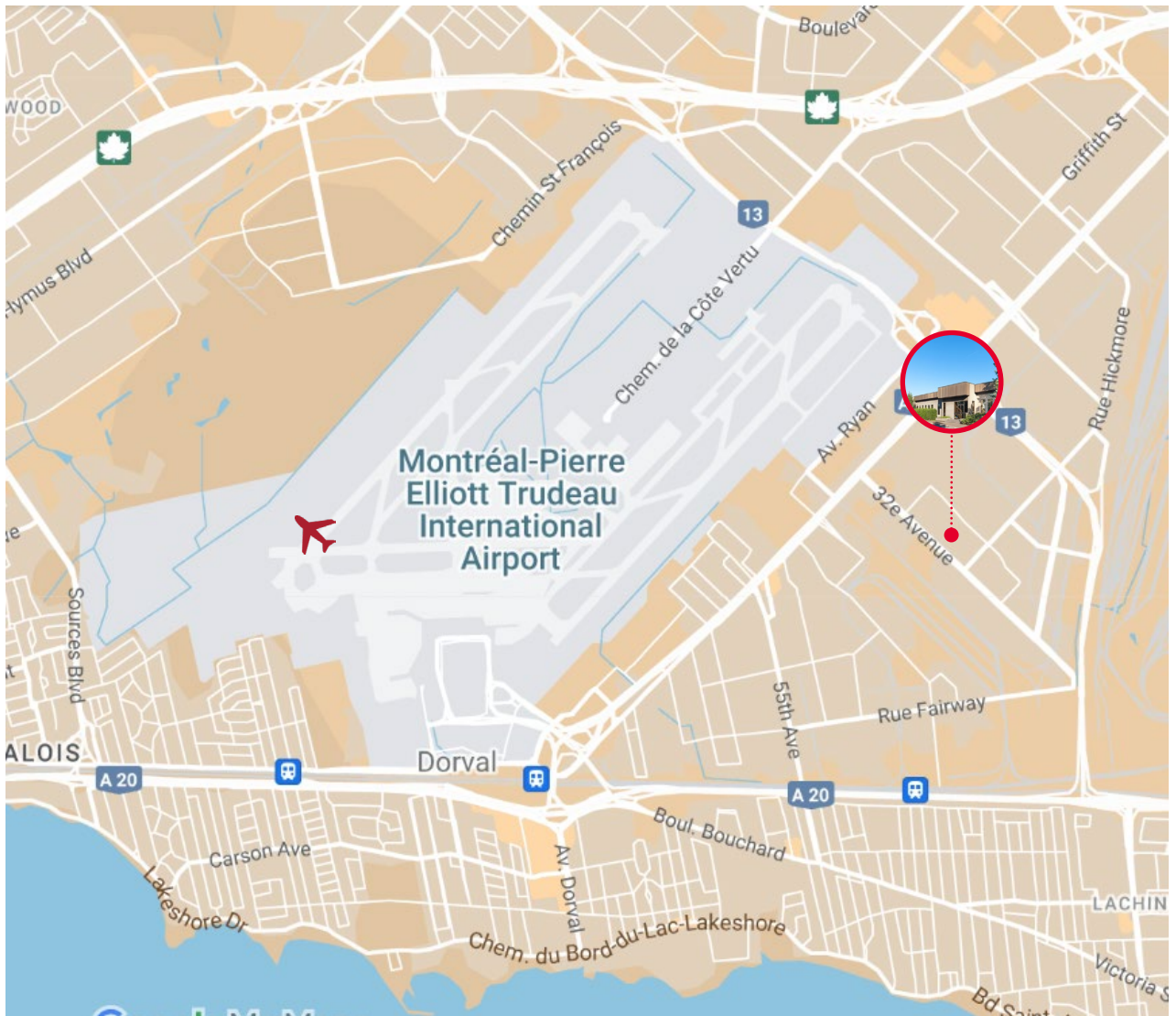


Plan d'étage

Floor Plan

#6360





Emplacement

Location

Cette propriété industrielle stratégiquement située à quelques minutes de l'aéroport de Montréal, Pierre-Elliott-Turdeau, offre un accès rapide aux autoroutes 40, 520 et 13.

This industrial property is strategically located a few minutes from Montreal's Pierre-Elliott-Trudeau airport and offers quick access to highways 40, 520 and 13

Pure Industriel est une figure de proue parmi les fournisseurs de biens immobiliers commerciaux. La société a son siège social à Toronto en plus de disposer de bureaux à Montréal, à Québec et à Vancouver. Pure Industriel possède et gère un portefeuille plus de 41 millions pi² de biens immobiliers bien situés et de grande qualité, allant de petits entrepôts à des installations industrielles de grande envergure.

Notre approche stratégique nous a permis d'accroître et d'améliorer notre offre unique de produits industriels, et ce, afin de répondre aux besoins des clients. Ainsi, nous proposons des installations industrielles de premier ordre situées au sein d'importants pôles de chaîne d'approvisionnement au Canada, ce qui nous permet d'offrir des solutions pour la logistique du premier au dernier kilomètre.

Pure Industriel est fière de son équipe professionnelle qui est axée sur le service aux clients. En effet, la société tisse des relations à long terme avec les locataires en leur proposant un service personnalisé et en étant très attentive à leurs besoins.

Pure Industrial is one of Canada's leading providers of industrial real estate. Headquartered in Toronto, with offices in Montreal, Quebec City, and Vancouver, Pure Industrial owns and operates a portfolio of over 41 million square feet of high-quality and well-located assets, ranging from small warehouses to large industrial developments.

Our strategic focus has enabled us to develop and refine our unique industrial real estate offering in order to serve the needs of customers, with premium industrial real estate in locations that are critical for the Canadian supply chain, from the first mile, to the last.

Pure prides itself on its professional and customer service-oriented team, building long-term relationships with tenants based on providing highly-responsive, personalized service.

contact

PAUL FREDETTE, SIOR

Vice-Président principal | Senior Vice President
Courtier immobilier | Real Estate Broker
Mobile: +1 (514) 995-8930
paul.fredette@cushwake.com

ALEXANDRE FREDETTE

Vice-président associé | Associate Vice President
Courtier immobilier commercial | Commercial Real Estate Broker
Cell : +1 (514) 562-4059
alexandre.fredette@cushwake.com

Cushman & Wakefield SRI | ULC
Agence immobilière | Real Estate Agency
6505 rte. Transcanadienne, bureau 310
Saint-Laurent, QC H4T 1S3 | CANADA
cushmanwakefield.com